



Výlet a hra s Liškou Eliškou

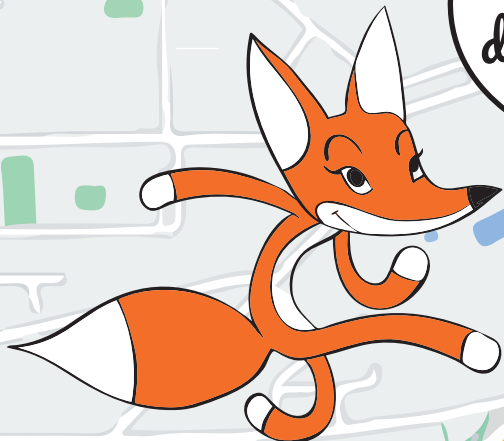
Ahoj, já jsem Liška Eliška a žiju v lese v Krkonoších. Když už občas vyjedu do města, nebaví mě chodit po památkách celý den, nejsem na dlažbu zvyklá a bolí mě z ní tlapky. Proto si pobyt v hotelu Pyramida vždy zpestřím návštěvou přírody — Petřína, Ladronky nebo hřišť kolem hotelu. Pojď se proběhnout se mnou — výlet by ti neměl trvat více, než 2 hodiny (pokud se “nezasekneš” na některém hřišti). Podívej se na mapku či QR kód. Po cestě jsem ti připravila 9 úkolů (stanoviště 1 až 9). Když je všechny vyluštíš, myslím, že odměna tě nemine!

Zaškrtni a poznamenej si postupně písmeno odpovídající správné odpovědi a získáš tajné heslo, které řekneš na baru v hotelu :).

OREA Hotel Pyramida — start a cíl

- Kolik je v parku klouzaček?
2 klouzačky **B** 3 klouzačky **Z** 4 klouzačky **R**
 - Poznáš, co gymnasté dělají? Umiš to taky? A kolik jich je?
2 gymnasté **M** 5 gymnastů **E** 1 gymnasta **I**
 - Jaké zvíře je vysoko nad vchodem do kostela?
jelen **A** beránek **R** kocour **D**
 - Jak se jmenuje muzeum v rohu Strahovského nádvoří nad schody?
Muzeum miniatur **Z** Technické muzeum **D** Muzeum loutek **S**
 - Jaké zvíře plive vodu do malé kašny naproti Loretě?
had **O** žába **R** lev **L**
 - Co roste na stromě u vchodu na hřiště?
jablka **Y** šišky **I** brambory **O**
- Teď proběhni Novým Světem až k roubence, odtamtud nahoru, pozor na tramvajové koleje a zase se schováme do dalšího parku.
- Najdi 1. písmeno ve třetím slově na čtvrtém náhrobku.
S **N** N **F** A **K**
 - V úzkém místě parku je zvláštní památník. Co představuje?
jezdce na koni **T** dívku s drakem **J** strom **K**
 - Kolik oken vidíš v posledním patře hotelu Pyramida?
méně než 10 **E** mezi 10 a 20 **I** více než 20 **A**

Ahoj děti,
doplníte k číslicím
do kroužku správnou
odpověď?



START / CÍL



- 1
- 2
- 3
- 4
- 5
- 6
- 7
- 8
- 9



Mapa online