

OBSAH

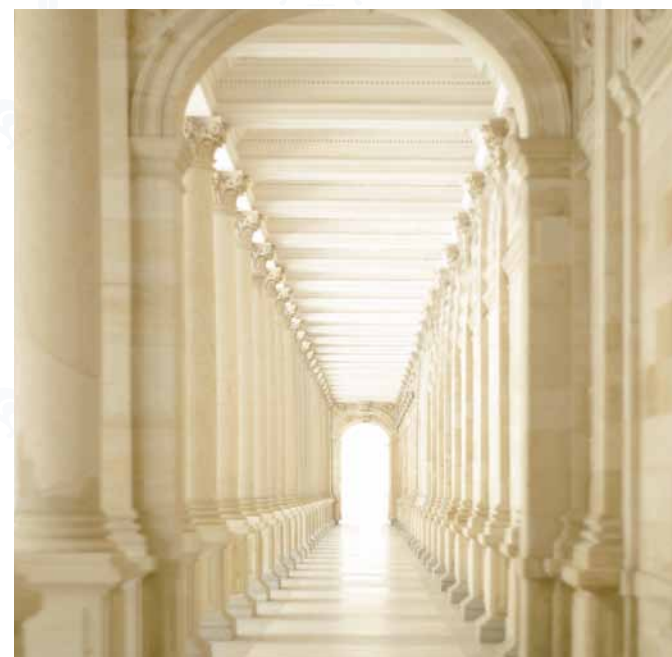
Lázeňská léčba	Fyzikální léčba
Lokální přírodní léčivé zdroje	Hydroterapie
Příjem pacientů	Termoterapie
Specializovaná pracoviště	Mechanoterapie pasivní
Odborná vyšetření	Elektroterapie
Dietoterapie	Fototerapie
Denzitometrie	Magnetoterapie
Pitná léčba	Střevní & Očistné procedury
Laboratorní vyšetření	Prokazatelné účinky lázeňské léčby

Odkazy jsou aktivní, kliknutím na příslušné tlačítko přejdete přímo do požadované sekce.

Lázeňská léčba

v lázeňské klinice Savoy Westend Karlovy Vary

- ❖ Využíváme přírodní léčivé zdroje – minerální prameny
 - přírodní kysličník uhličitý
 - peloidy a rašelinu
- ❖ Profesionální lékařská péče a diagnostika
- ❖ Tradiční léčebné metody, novinky v balneologii a fyzikální terapii, špičkové technické vybavení
- ❖ Nutriční poradenství



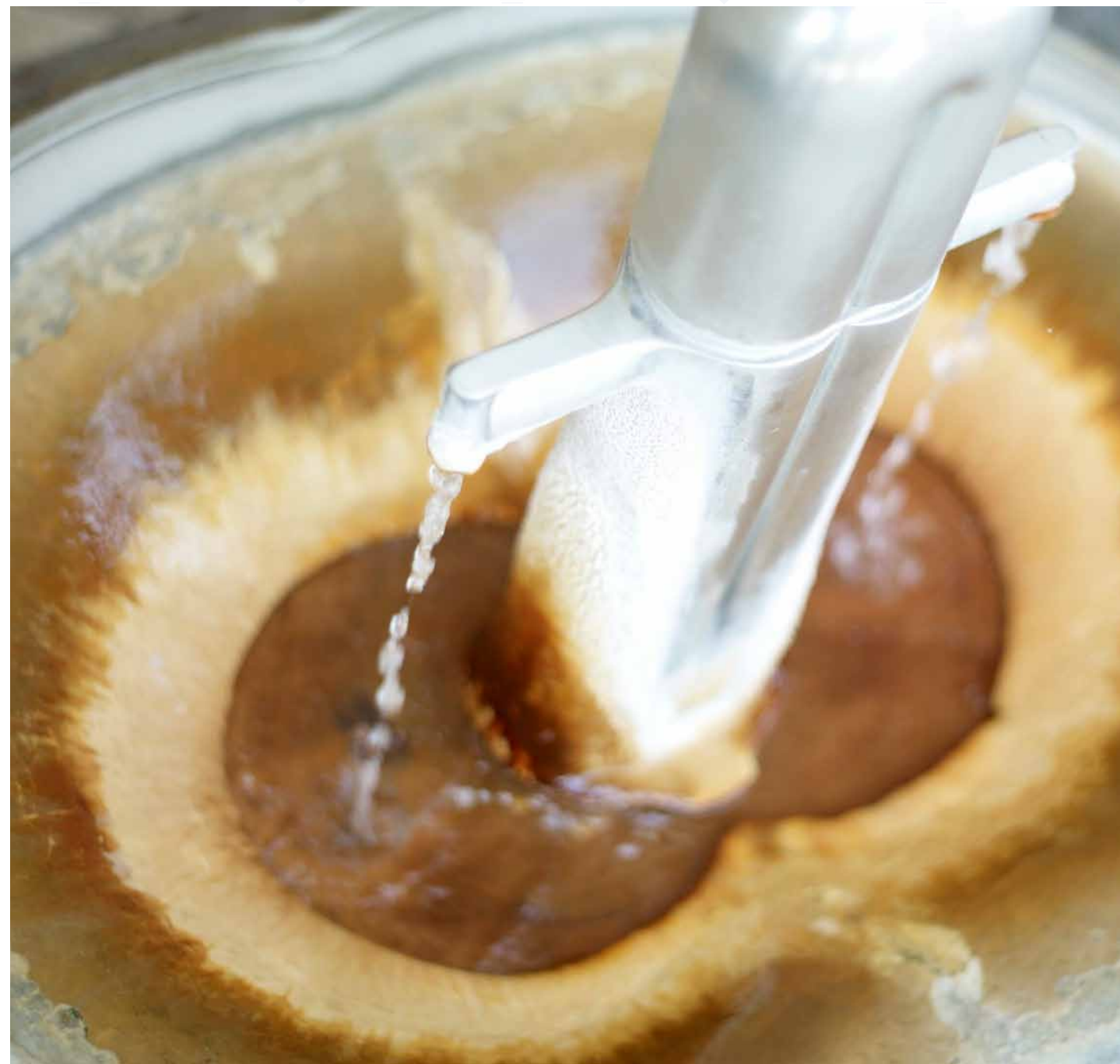
Lokální přírodní léčivé zdroje

1/3

“Enjoy the healing touch of nature”

TERMÁLNÍ MINERÁLNÍ PRAMENY

Karlovy Vary a západní Čechy všeobecně jsou velmi bohaté na výskyt vzácných, a na minerály a jiné účinné stopové prvky bohatých, léčivých minerálních pramenů. Karlovarská termální voda je zcela jedinečná svým chemickým složením i fyzikálními vlastnostmi. Nejstarší složky této vody jsou starší než 25 000 let, plynný oxid uhličitý je projevem postvulkanické aktivity zdejšího území. V minerální vodě je obsaženo velké množství hlavních, vedlejších i stopových prvků. Základní chemické složení zdejších termálních pramenů, jejichž teplota dosahuje až 73,4 oC, je téměř shodné, jednotlivé prameny se navzájem liší svou teplotou, obsahem volného rozpuštěného oxidu uhličitého, radioaktivitou a koncentrací vedlejších a stopových látek. V odborné terminologii jde o termální, hypotonickou, silně mineralizovanou minerální vodu. Velkou roli v léčivém efektu užívání těchto vod má obsah farmakodynamicky účinných látek. Pro potřeby lázeňství, tedy k pitným kúram a k dalším vnitřním či zevním balneacím je dnes využíváno 14 pramenů vyhlášených za přírodní léčivé zdroje, vytékajících v 21 pramenních vázách.



Lokální přírodní léčivé zdroje

2/3

“Enjoy the healing touch of nature”

OXID UHLIČITÝ

Již v dobách Římské říše se oxid uhličitý používal jako léčivý prostředek. Oxid uhličitý je díky své nízké reaktivitě téměř inertní, vykazuje vysokou rozpustnost ve vodě a kromě toho působí antibakteriálně a fungistaticky, takže má omezující účinek vůči bakteriím a plísním. Uhličitá koupel patří mezi nejstarší procedury v historii lázeňství a můžeme se s ní setkat hned ve dvou podobách. Jednak existuje klasická vodní koupel obohacená o oxid uhličitý, lze ji ovšem absolvovat také v její suché podobě, která nese název suchá uhličitá koupel. Účinkem se od sebe mnoho neliší, pro někoho však může suchá varianta uhličité koupele příjemnější. Vstřebávání oxidu uhličitého má za následek roztažení cév a tedy zvýšené prokrvení tkání. Tato skutečnost způsobuje zvýšení množství kyslíku v krvi a dochází tedy k dokonalému prokrvení pokožky a svalstva a zásobení všech orgánů včetně mozku dobře okysličenou krví. Výsledkem tohoto procesu je povzbuzení imunitního systému a sebehojivých schopností lidského těla. Dalším efektem této léčebné procedury je rovněž snížení krevního tlaku a pulzové frekvence. Uhličitá koupel je proto jednou z hlavních procedur, využívaných při léčbě ischemických a kardiovaskulárních chorob a k doléčování stavů po infarktu myokardu.



Lokální přírodní léčivé zdroje

3/3

“Enjoy the healing touch of nature”

PELOIDY – RAŠELINA & LÉČIVÉ BAHNO

Peloidy jsou rašeliny nebo bahna a jsou opravdovým darem přírody. V závislosti od místa výskytu se liší svými vlastnostmi, ale jejich léčivé účinky jsou podobné. Jejich velkou předností je, že dokáží poměrně dlouho udržet stálou teplotu, proto se využívají při procedurách, kde je působení tepla žádoucí. Blahodárné účinky rašeliny na lidský organismus jsou známy již po staletí. Rašelinové zábaly a koupele mají vynikající léčivý efekt na naše tělo a jejich účinky jsou prověřeny již celými generacemi. Je složená ze stovek odumřelých rostlin a obsahuje velké množství živin, minerálů, přírodních stopových prvků a jiných látek. Rašelina se výborně vstřebává do pokožky, vyživuje ji, obnovuje a prokrvuje. Má vynikající antibakteriální a detoxikační vlastnosti.

Kromě léčebného efektu, má rašelina také výborné kosmetické účinky. Bahno se může aplikovat lokálně nebo jako celotělový zábal. Pomáhá snižovat svalové napětí, zlepšuje vyživování chrupavky, pojivové tkáně a meziobratlových plotének. Příznivě působí i při chronických zánětech, artróze či vertebrogenních syndromech. Pozitivně ovlivňuje imunitní systém, zpomaluje úbytek elastinu, kolagenu a hyaluronanu. Zvláště výhodné je smíchání peloidu s parafínem, čímž vznikne tzv. parafango.

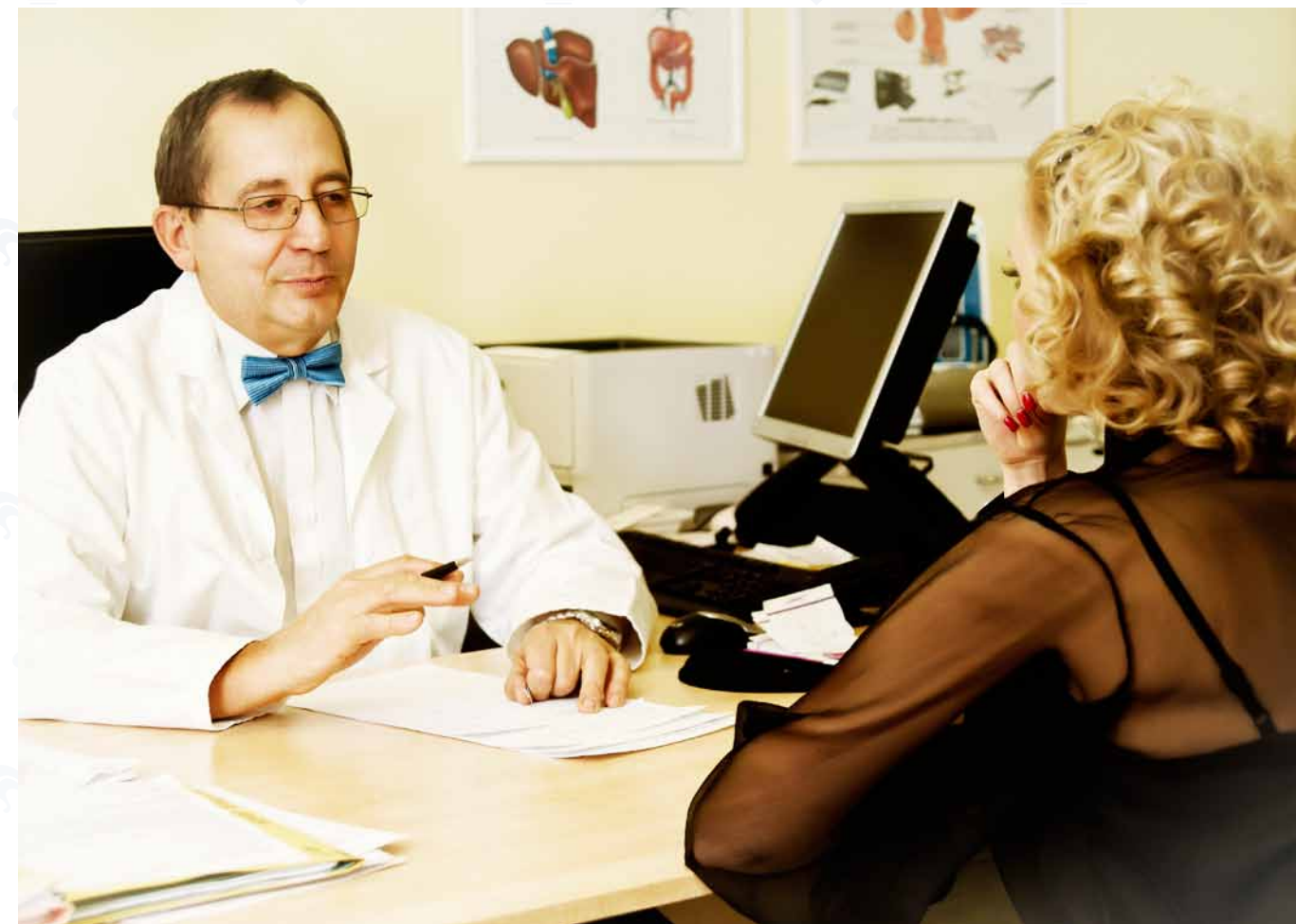


Příjem pacientů

Po lékařské prohlídce se ujímá pacienta zdravotní sestra.

Zdravotní sestra:

- ❖ informuje pacienta o odběrech – vydá příslušné zkumavky a poučí o jejich použití
- ❖ objednává požadovaná vyšetření na specializovaných pracovištích, vysvětlí přípravu
- ❖ zhotoví EKG, objedná vyšetření monitorování krevního tlaku a sledování zástavy dýchání ve spánku – spánkové apnoe
- ❖ dle potřeby provádí hygienické úkony u pacientů na pokoji
- ❖ testuje pacienty na snášenlivost před aplikací injekcí Gerovital
- ❖ měření tlaku krevního, tělesné teploty, tělesné hmotnosti, aplikace injekcí, převazy, měření glykemie
- ❖ zajišťuje u ležících pacientů jídlo z jídelny a konzultaci dietní sestry
- ❖ doprovází pacienty na specializovaná pracoviště k vyšetření
- ❖ kontroluje průběžně hotelové lékárničky, doplňuje je a hlídá expiraci materiálů
- ❖ vyhledává průběžně chorobopisy pacientů, kteří se již u nás léčili a archivuje chorobopisy pacientů, kteří odjeli



Specializovaná pracoviště

GASTROCENTRUM LÁZNĚ III.

- gastrokopie
- sigmoidoskopie
- kolonoskopie
- pediatrie
- anoskopie
- operace hemoroidů – bezbolestná
- kapsulová endoskopie

SPAMEDICON

- kardiologie
- alergologie
- mammologie
- otorinolaryngologie
- RTG
- endokrinologie
- neurologie
- vyšetření steatozy nebo fibrozy jater – FIBROSCAN

LASERA

ušní, nosní a krční vyšetření

ORTOPED

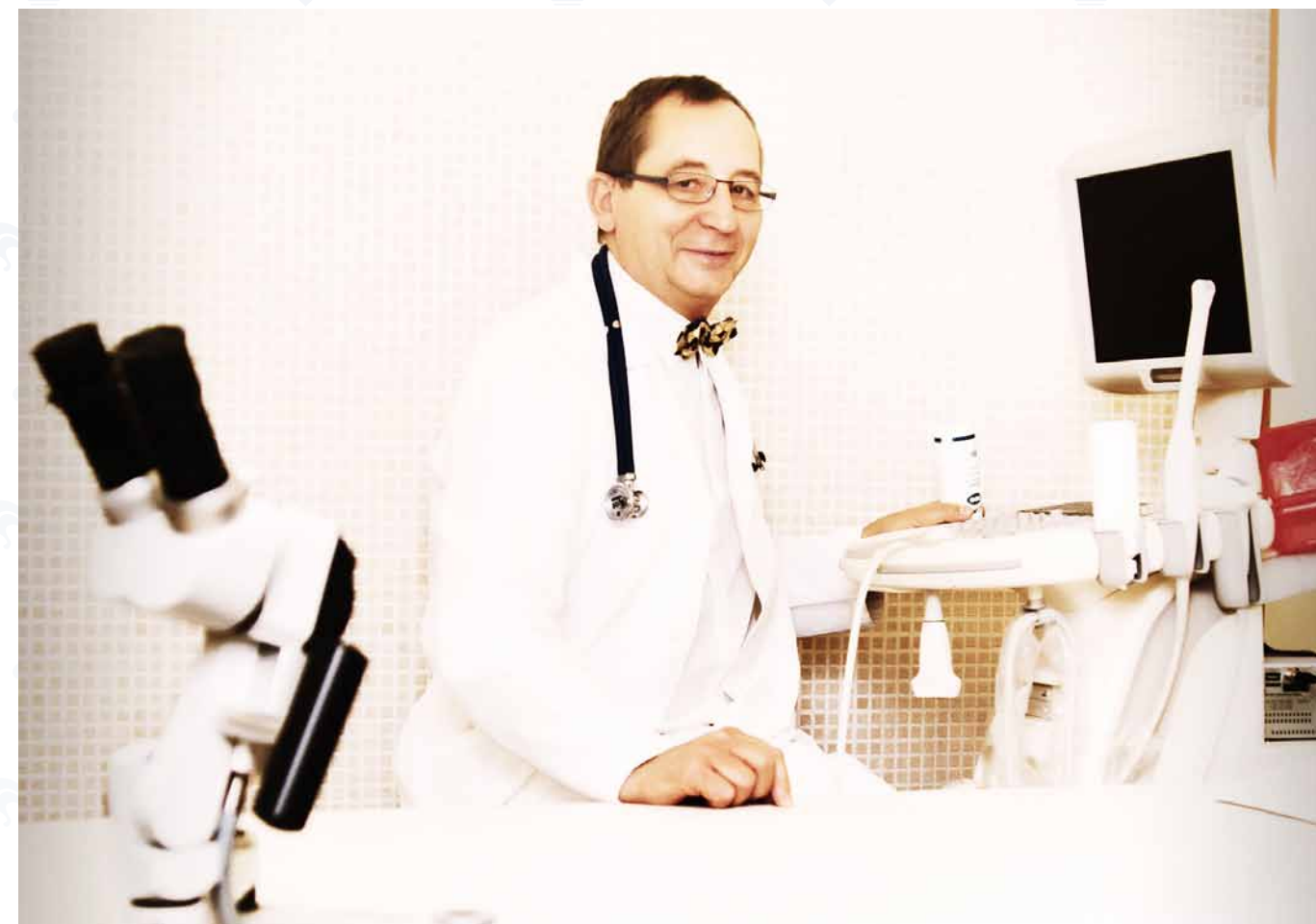
MUDr. Kaplan

OČNÍ

MUDr. Prokop

KARDIOLOG

prim. MUDr. Paďour – Hotel PUPP



Odborná vyšetření

prováděná v lázeňské klinice Savoy Westend Karlovy Vary

GYNEKOLOG

UROLOG

SONOGRAFIE

- dutiny břišní
- prsů a axil
- karotidy
- cév dolních končetin
- štítné žlázy
- ledvin
- močového měchýře a prostaty

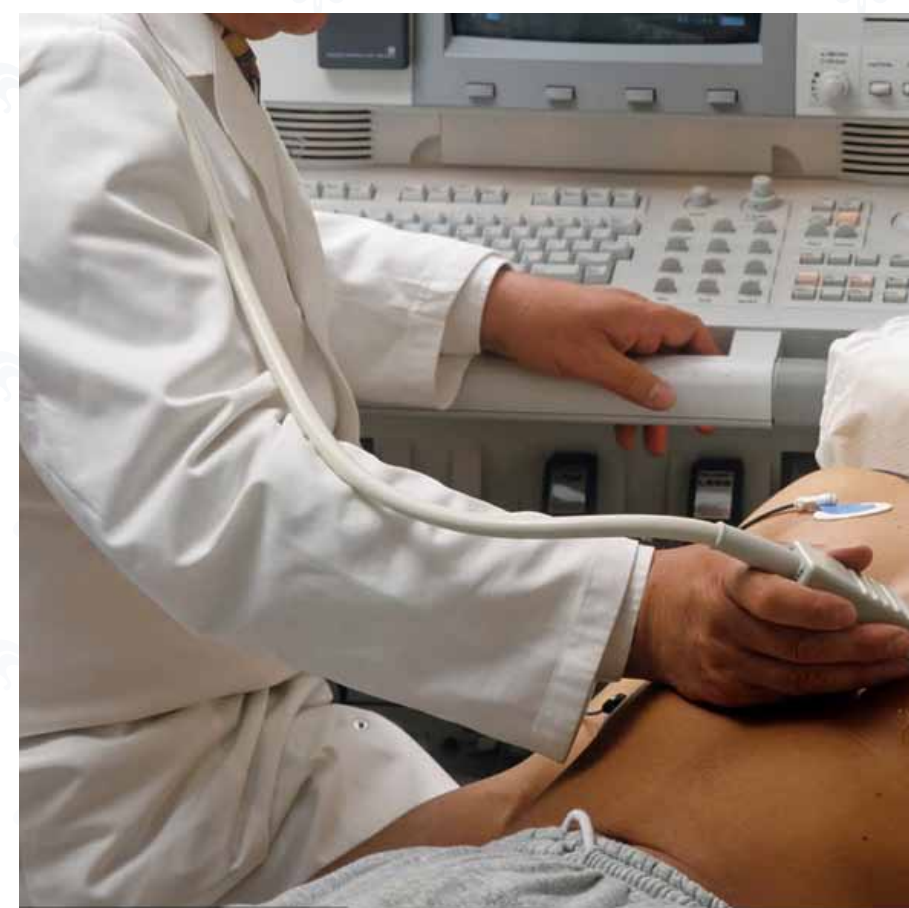
DERMATOLOG

Asklepion

KONZULTACE NUTRIČNÍHO TERAPEUTA – DIETOLOGIE

BODYMONITORING

DENZITOMETRIE



Dietoterapie

1/3

BODYMONITORING

- ❖ Dospělí – pomocí tělesného analyzátoru „TANITA“ se klient
 - změří, zváží
 - změří se mu tělesný a viscerální tuk
 - tělesná voda
 - BMI
 - svalová hmota
 - hmotnost kostí
 - metabolický věk

Graficky se zobrazí, zda jsou naměřené hodnoty v doporučeném rozsahu, dle výsledných hodnot sestavuje nutriční terapeut individuální jídelní plán.

[návrat do hlavního menu](#)



Dietoterapie

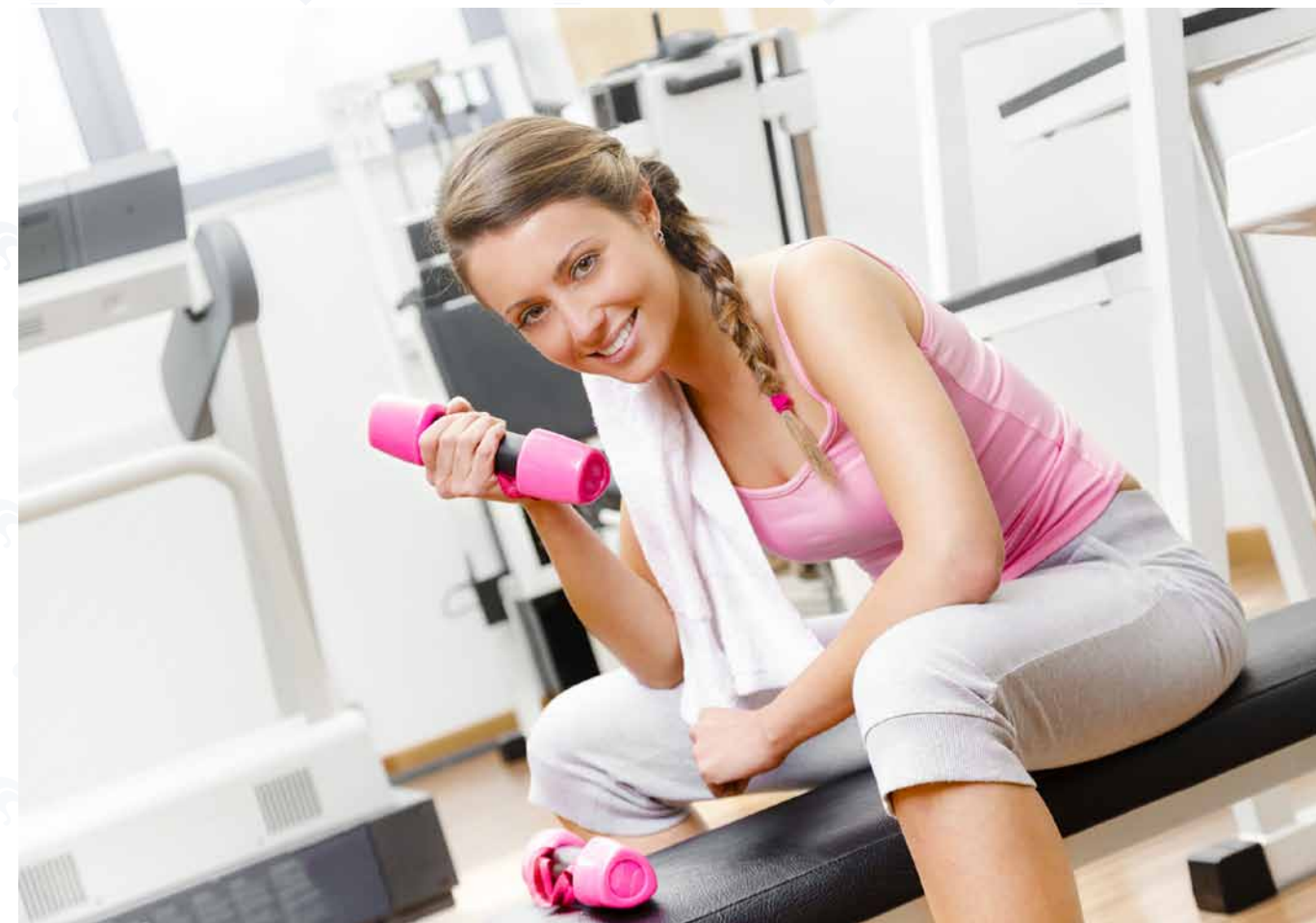
2/3

BODYMONITORING

- ❖ Junior (věk 10–18 let) – pomocí tělesného analyzátoru „TANITA“ se dítě
 - změří, zvaží
 - BMI
 - změří tělesný tuk

Graficky se zobrazí, zda jsou naměřené hodnoty v doporučeném rozsahu, dle výsledných hodnot sestavuje nutriční terapeut individuální jídelní plán.

Konzultace nutričního terapeuta je placená procedura v trvání 30 minut



Dietoterapie

3/3

- ❖ Změna nevhodných stravovacích návyků
- ❖ Dietní systém pro lázeňské ústavy (11 základních diet)
- ❖ Individuální diety (eliminační diety, redukční diety a kombinace diet)
 - změní, zváží
 - změní se mu tělesný a viscerální tuk
 - tělesná voda
 - BMI
 - svalová hmota
 - hmotnost kostí
 - metabolický věk



Denzitometrie

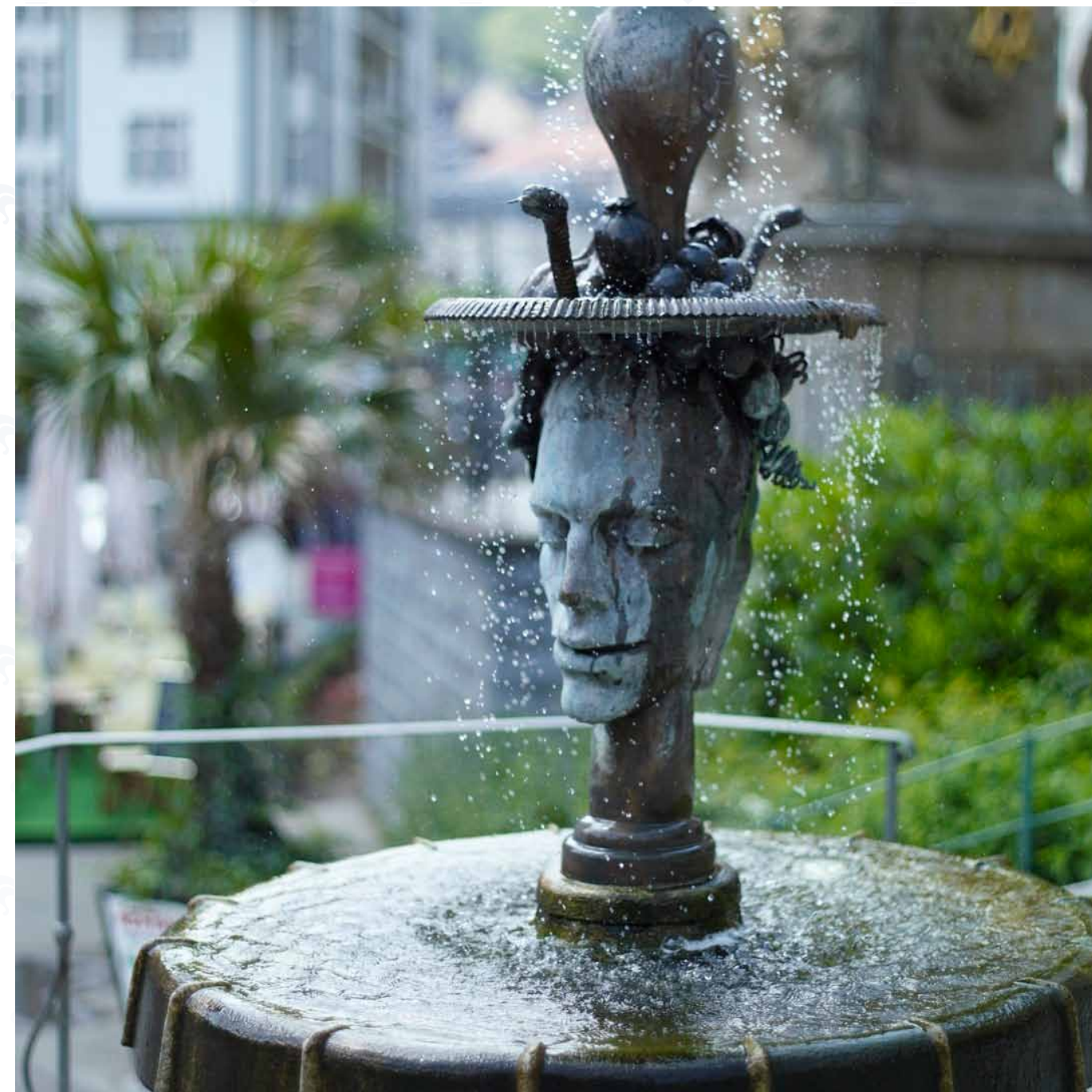
- ❖ stanoví hustotu kostní tkáně a určí množství minerálů v kostních tkáních
- ❖ provádí se u pacientů s podezřením na osteoporózu
- ❖ jedná se o bezbolestné vyšetření, které pacienta nijak nezatěžuje



Pitná léčba

1/2

Základem karlovarské lázeňské léčby je pitná léčba. Pravidelné pití karlovarské léčivé minerální vody svým složením a teplotou příznivě ovlivňuje činnost trávicího traktu, hladiny tuků a cukru v krvi, snižuje kyselinu močovou. Působí příznivě na žaludeční a střevní sliznici, na činnost žlučníku, jater a slinivky břišní. Vhodný pramen a režim určí ošetřující lékař.



Pitná léčba – její účinek

2/2

- ❖ teplá hydrouhličitano-sirano-chloridosodná minerální voda, pH 6,9, vhodná i karlovarská vřídelní sůl
- ❖ efekt: lokálně na sliznici trávicí trubice, zvýšení aktivity trávicích enzymů
- ❖ neutralizační účinek
- ❖ normalizace peristaltiky žaludku, duodena a střev, eutonizující a spasmolytický účinek
- ❖ choloretický a cholekinetický účinek
- ❖ stimulace vylučování pankreatické šťávy do duodena
- ❖ zlepšení utilizace glukózy na periférii
- ❖ zavodnění organismu



Laboratorní vyšetření 1/3

- ❖ specializovaná sestra odebírá pacientům vzorky krve, moče, sputa, stolice, výtěry z tělních dutin a dechové testy
- ❖ odběry probíhají od 7:00 do 8:30 hod. – pacienti musí být nalačno
- ❖ část odebraných vzorků se zpracovává přímo u nás v laboratoři
- ❖ další vzorky se zpracovávají v těchto specializovaných pracovištích
 - Aeskulab (Plzeň)
 - Genetika (Karlovy Vary)
 - Fakultní nemocnice (Plzeň)
 - Lab4More (Mnichov)
 - Sanglab (Karlovy Vary)



Laboratorní vyšetření

2/3

- ❖ k některým vyšetřením je i speciální příprava – jídelníček klienta
 - Pankreatická lipáza – máslo (dle váhy klienta) a toustový chléb
 - Pankreatická amyláza – mléko a kukuřičné lupínky
 - C peptid 1 hod. po jídle – 100g chleba a 1 Lučina
 - Dechový test – pomerančový džus s příslušným činidlem
- ❖ specifické vzorky je potřeba před odesláním upravit na centrifuze a přelít do požadovaných zkumavek
- ❖ v laboratoři se také provádí infuzní léčba



Laboratorní vyšetření

3/3

V NAŠÍ LABORATOŘI SAMI ZPRACOVÁVÁME:

- krevní obraz – napovídá o celkovém zdravotní stavu
- krevní sedimentace – ukáže zánětlivé a nádorové procesy v těle
- moč + sediment – vyšetření moče
- CRP – C reaktivní protein odliší virové onemocnění od bakteriálního
- HbA1C – ukáže průměrné hodnoty krevního cukru v krvi tři týdny nazpět
- haemocult – skryté krvácení tlustého střeva – prevence rakoviny
- glykemie – okamžitá hladina krevního cukru

GLYKEMICKÝ SENZOR

- specializované monitorování krevního cukru v krvi po dobu tří až sedmi dnů



Fyzikální léčba – fyziatrie

HYDROTHERAPIE

TERMOTERAPIE

MECHANOTERAPIE

ELEKTROTHERAPIE

FOTOTHERAPIE

RADIOTHERAPIE

MAGNETOTHERAPIE

KOMBINOVANÁ THERAPIE



Hydroterapie

Aplikace vody s různou teplotou a v různých skupenstvích k dietetickým, profylaktickým a terapeutickým výkonům

- ❖ **Koupele ve vřidelní vodě s kyslíčným uhlíčitým, se vzduchem, s rašelinou, s bylinami**
- ❖ **Skotské stříky**
- ❖ **Masáže pod vodou**
- ❖ **Kontrastní Kneippova léčba**
- ❖ **Vířivé koupele celkové a částečné**
- ❖ **Aquaerobik**



Termoterapie

- ❖ **Pozitivní** – vazomotorický, myorelaxační, spasmolytický, analgetický účinek, parafínové a slatinné zábaly, obklady, solux
- ❖ **Indiferentní**
- ❖ **Negativní** – vasokonstrikce, změny svalového tonu, zpomalení vedení vzruchů, zvýš. metabolismu, analgetický účinek, snížení otoků, chladné obklady, Priessnitzovy obklady, kryosauna
- ❖ Částečná, celková, přímým kontaktem, bezkontaktně



Mechanoterapie pasivní

- ❖ Masáž klasická a segmentální – reflexní
- ❖ Pasivní manuální terapie – manipulace, trakce na trakčním stole a vodní trakce
- ❖ Pasivní gymnastika–manuální a přístrojová
- ❖ Pasivní pohybová terapie vodou
- ❖ Mechanické účinky tlaku ve vodní lázni
- ❖ Přístrojová mechanoterapie-využití tlaku,polohování,trakce,UZ



Elektroterapie

- ❖ Elektroanalgezie – DD proudy, interferenční proudy, Träbertovy proudy, TENS
- ❖ Galvanoterapie - stejnosměrný, galv.proud
- ❖ Impulzoterapie
- ❖ Diatermie - vysokofrekvenční proud
- ❖ Ultrazvuk - mikromasáž se současným zahřátím



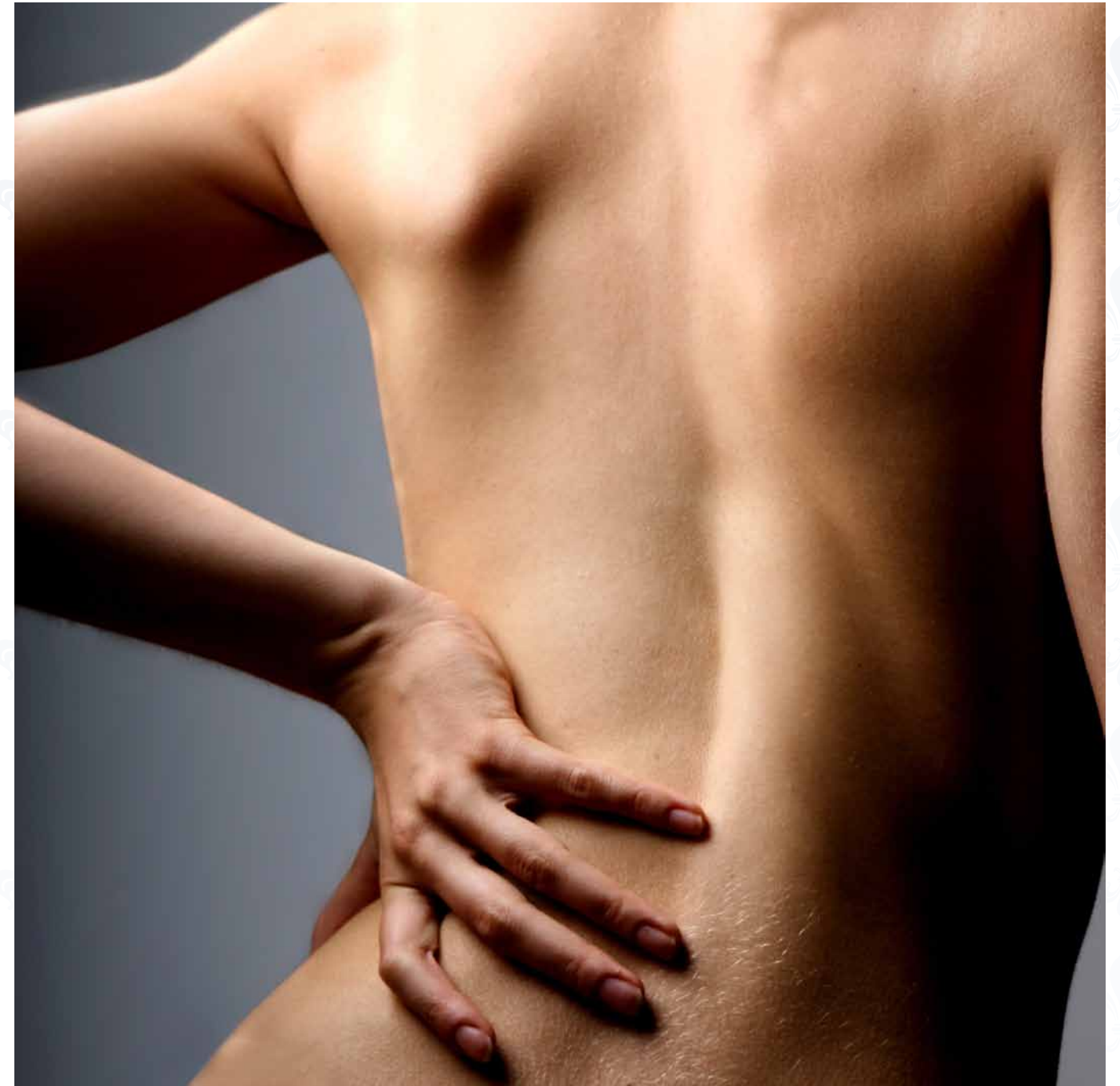
Fototerapie

- ❖ Léčba elektromagnetickým zářením v rozsahu viditelné části spektra, ultrafialové a infračervené oblasti, využívající účinky fotonů
- ❖ Laser, tzv. biolampy, využívají polarizované světlo



Magnetoterapie

- ❖ Statické magnetické pole
– v okolí vodičů a cívek napájených stejnosměrným proudem
- ❖ Střídavé magnetické pole
– v okolí vodičů a cívek napájených stříd. el. proudem
- ❖ Pulzní magnetické pole
– v okolí vodičů a cívek napájených pulzním elektrickým proudem
Magneto Stym



Střevní procedury

1/2

[návrát do hlavního menu](#)

OČISTNÉ PROCEDURY

- očistné klyzma
- střevní výplach

LÉČEBNÉ PROCEDURY

- mikroklyzma
- kapénková rektální infuze
- střevní lázeň

S KOMBINOVANÝM ÚČINKEM



Očistné procedury

2/2

OČISTNÉ KLYZMA

- ❖ vřidelní voda /18-30°C/, 600-1200 ml
- při akutní zácpě, příprava k rtg či endoskopickým vyš.

STŘEVNÍ VÝPLACH S MINERÁLNÍ VODOU

- ❖ 38-42°C, 2-6 l, 15-20 min.
- při terapii spastické zácpy, sek.chronické zácpy

Výplach tlustého střeva minerální vodou je možný pouze po předchozím vyšetření střev – sigmoideoskopie!



Prokazatelné účinky lázeňské léčby 1/6

„Jewel of Modern Spa Industry and Traditional Balneology“

Při přesném dodržení lékařem stanoveného léčebného režimu, včetně případného individuálního stravovacího plánu, po dobu minimálně 3 týdnů můžeme konstatovat následující prokazatelné účinky naší léčby.

❖ **Snížení hladiny celkového cholesterolu až o 30%**

Vyšší procento snížení cholesterolu se projevu u osob s nadváhou a u osob, jejichž počáteční hodnoty cholesterolu byly nadměrně vysoké. Při dodržování léčebných zásad a lékařských doporučení v domácích podmínkách přetrvává tento pozitivní efekt snížení hladiny cholesterolu až po dobu jednoho roku.

❖ **Snížení hladiny kyseliny močové v krvi v průměru o 25%**

Toto snížení hladiny kyseliny močové v krvi zmírňuje projevy dny a napomáhá ke zlepšení celkové pohody klienta.

❖ **Snížení inzulínové rezistence u 85% klientů s metabolickým syndromem**

Tím dochází ke zlepšení kompenzace úplavice cukrové, především 2. typu, a to zejména u klientů se zvýšenou sekrecí vlastního, ale méně účinného inzulínu.

❖ **Signifikantní zlepšení ztukovatění jater u 90% klientů**

Již po 2 týdnech intenzivní pitné léčby karlovarskými minerálními prameny dochází u 90% klientů k signifikantnímu zlepšení parametrů steatózy jaterní čili ztukovatění jater. K měření těchto parametrů dochází v průběhu vyšetření FIBROSCAN, jenž umožňuje ojedinělou možnost léčby tohoto onemocnění.

❖ **Zlepšení hybnosti kloubů**

Komplexní fyzioterapeutická léčba po dvou týdnech intenzivní aplikace zlepšuje hybnost kloubů a zmírňuje příznaky degenerativních onemocnění pohybového aparátu.

❖ **Subjektivní zlepšení u 90% klientů s onemocněním trávicího traktu**

U 90% klientů s funkčními dyspeptickými potížemi horního i dolního trávicího traktu (pálení žáhy, pocity plnosti, nadýmání, průjmy, zácpy) již po 2 týdnech komplexní lázeňské léčby zaznamenáváme subjektivní zlepšení.

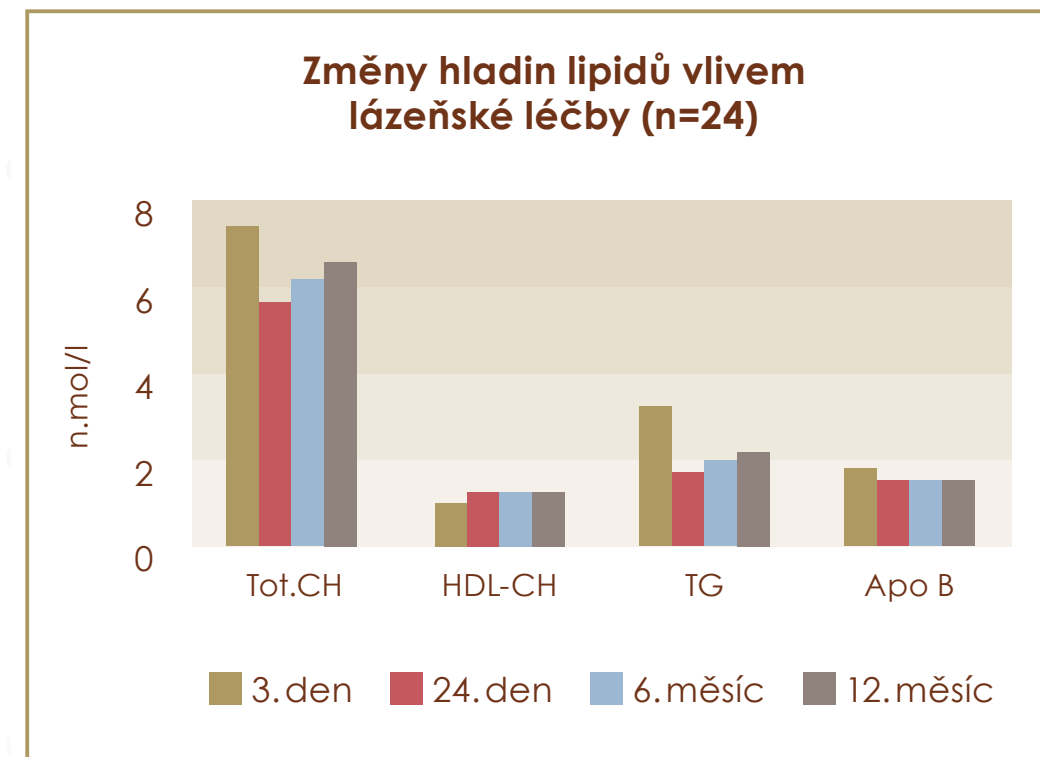
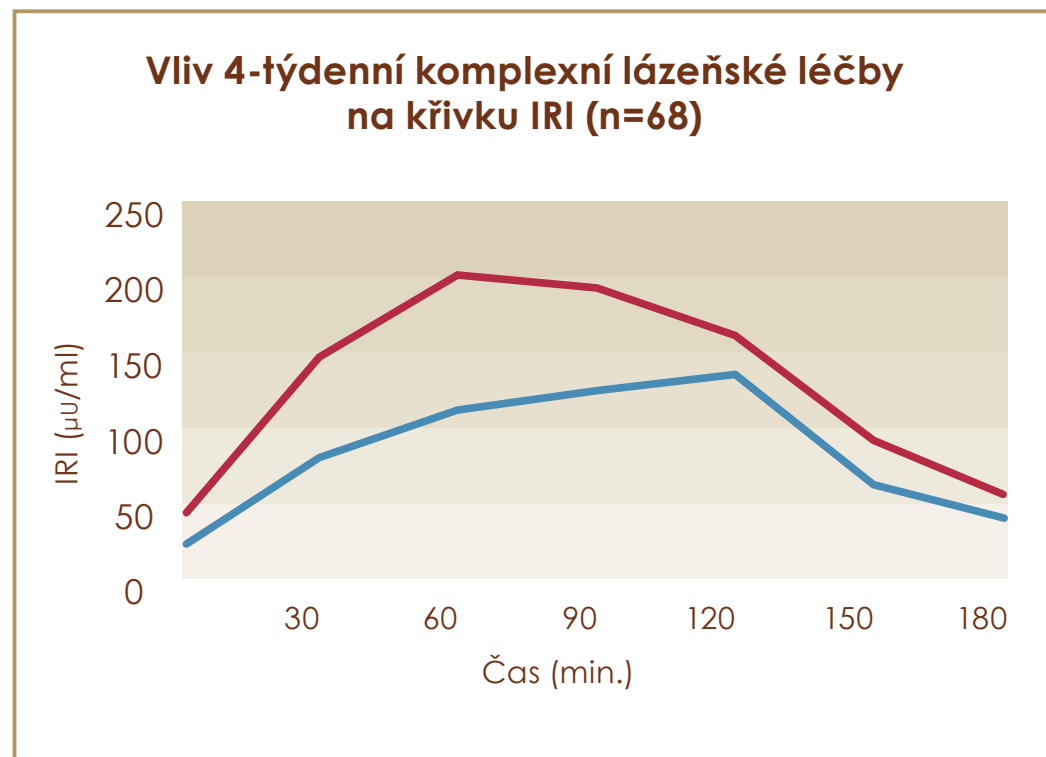
❖ **Až 5% úbytek tělesné hmotnosti u klientů s výraznou nadváhou**

U klientů s výraznou nadváhou zaznamenáváme po 4 týdenní komplexní lázeňské léčbě 5% úbytek tělesné hmotnosti, který při dodržování navrženého režimu v domácích podmínkách ještě dále pokračuje.



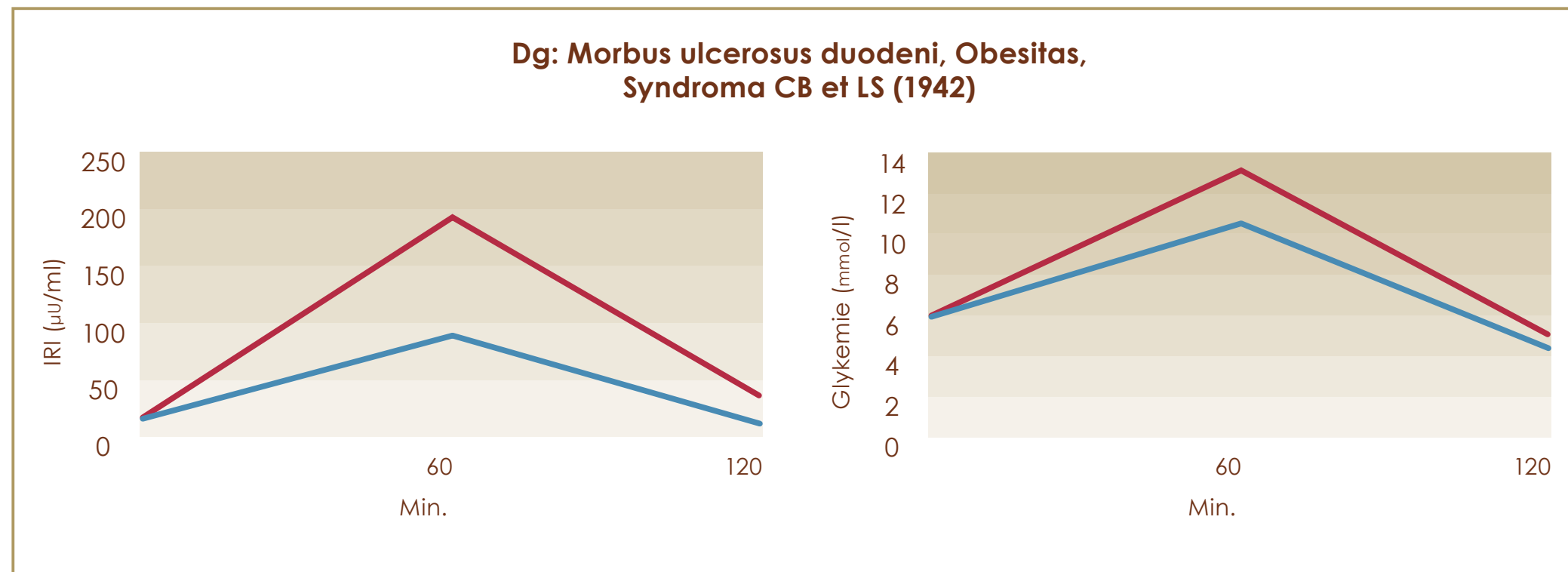
Prokazatelné účinky lázeňské léčby 2/6

„Jewel of Modern Spa Industry and Traditional Balneology“



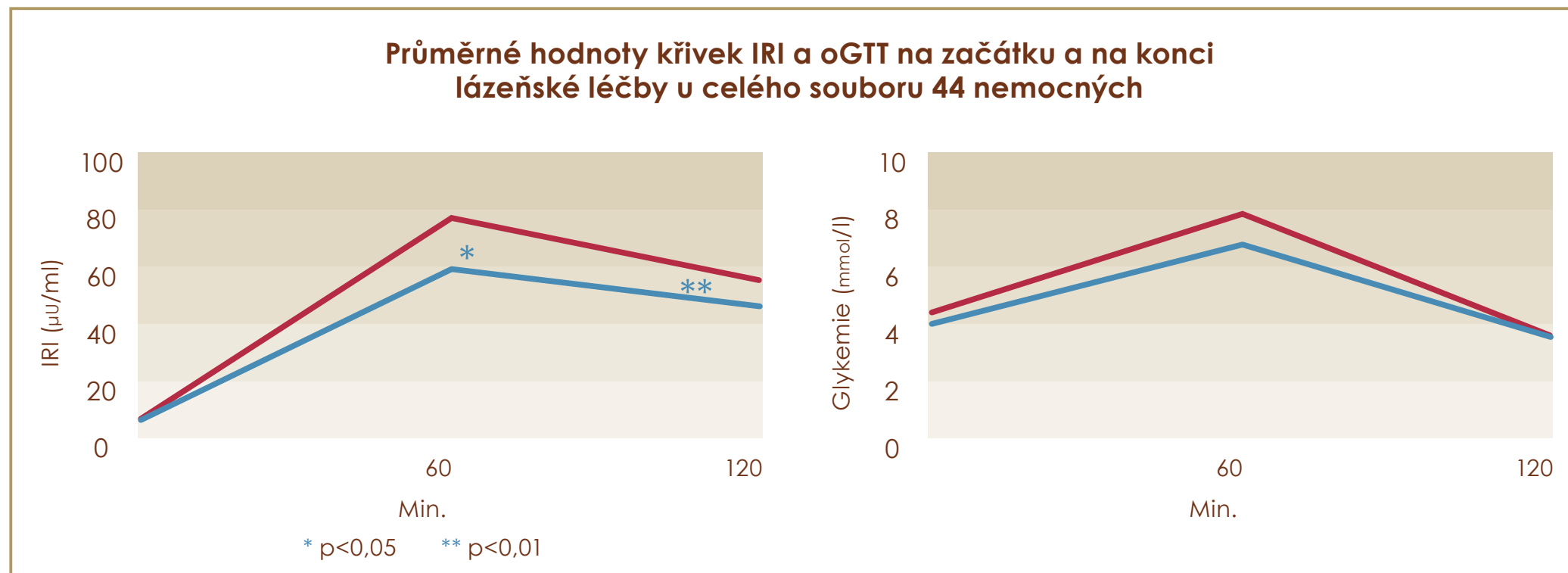
Prokazatelné účinky lázeňské léčby 3/6

„Jewel of Modern Spa Industry and Traditional Balneology“



Prokazatelné účinky lázeňské léčby 4/6

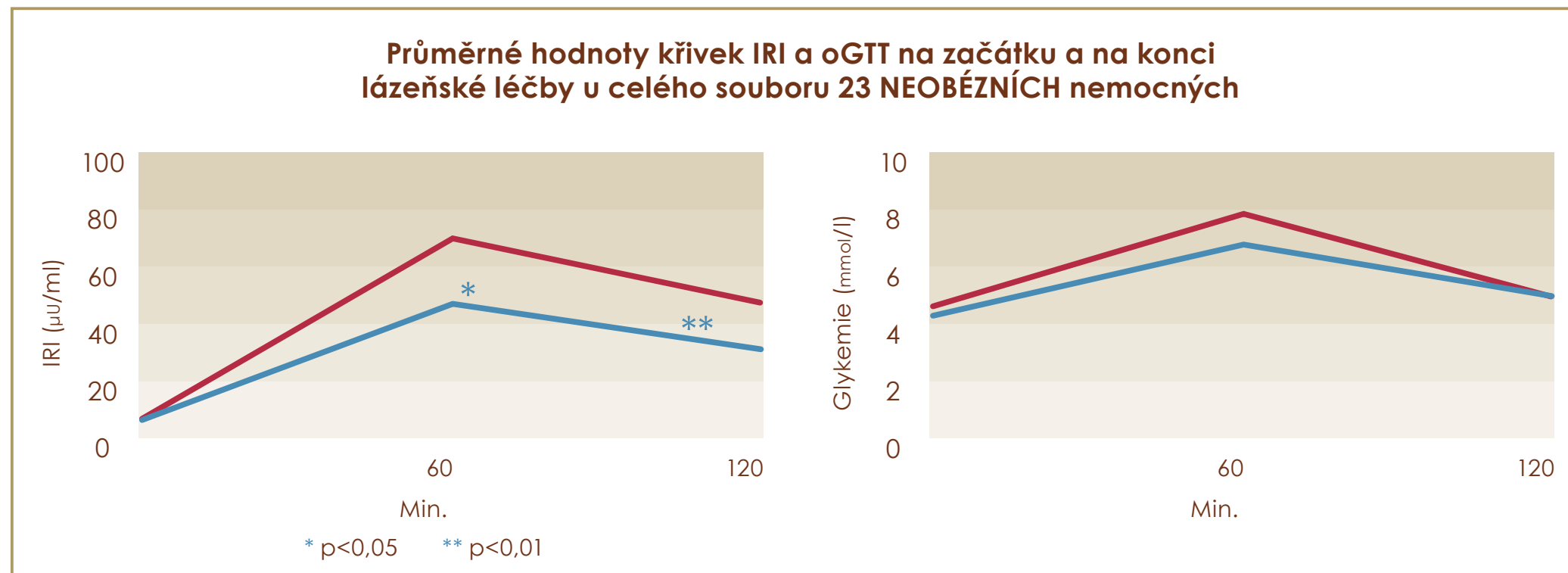
„Jewel of Modern Spa Industry and Traditional Balneology“





Prokazatelné účinky lázeňské léčby 5/6

„Jewel of Modern Spa Industry and Traditional Balneology“





Prokazatelné účinky lázeňské léčby 6/6

„Jewel of Modern Spa Industry and Traditional Balneology“

