

Czech version  
2018/2019



SAVOY WESTEND HOTEL



LUXURY SPA RESORT  
KARLOVY VARY

RESORT DIRECTORY



# OBSAH

Vítáme Vás	Wellness & volný čas
Resort	Restaurace
Vily	Bary
Apartmány & Suity	Konferenční prostory
Pokoje	Royal Club
Léčebno-lázeňské centrum	Služby
Místní přírodní léčivé zdroje	Kde nás najdete
Prokazatelné účinky lázeňské léčby	

Odkazy jsou aktivní, kliknutím na příslušné tlačítko přejdete přímo do požadované sekce.



*Luxury service  
on highest  
niveau is timeless*

*We serve you  
since 1897*

Chcete-li, aby byl Váš lázeňský pobyt neopakovatelným a jedinečným zážitkem, pak přijměte naše pozvání do exkluzivního a pohádkově kouzelného lázeňského resortu Savoy Westend Hotel, který se nachází v nejatraktivnější historické části Karlových Varů. Nechte se unést atmosférou starých časů, která Vás bude provázet na každém kroku. Díky pečlivé rekonstrukci původních historických budov a zachování unikátních architektonických prvků v kombinaci s citlivým začleněním nejmodernějšího vybavení splňuje tento lázeňský resort požadavky i té nejnáročnější klientely.



# Resort

## *„Harmony of history and modern luxury”*

Lázeňský a hotelový resort Savoy Westend Hotel se nachází v elitní historické části Karlových Varů. Spojuje unikátní historii, která se datuje od roku 1897, s dnešními mezinárodními hotelovými standardy na pětihvězdičkové úrovni. Unikátní původní architektura a přirozená krása okolních lesů se zde snoubí v harmonii s tradiční i moderní balneologií.

- ❖ Lázeňský resort o celkové rozloze 7.000 m<sup>2</sup>
- ❖ Skládá se z pěti secesních vilových domů: Savoy  
Artemis  
Kleopatra  
Carlton  
Rusalka
- ❖ Všechny vily jsou přímo propojeny s balneo centrem
- ❖ Moderní léčebno-lázeňské centrum o rozloze 3.000 m<sup>2</sup>
- ❖ Letní odpočinková zahrada o rozloze 1.200 m<sup>2</sup>
- ❖ 2 klimatizované restaurace
- ❖ 1 klimatizovaný bar
- ❖ Konferenční prostory
- ❖ Hlídané parkoviště a podzemní garáž s celkovou kapacitou 56 parkovacích míst



# Vily

*„Delivering Spa & Luxury since 1897”*

## VILA SAVOY

Tato impozantní budova je dominantou celého resortu a svou elegancí a ojedinělou architektonickou kompozicí uchvacuje hotelové hosty již od roku 1897. Ve čtyřech poschodích vily Savoy se nachází celkem 34 pokojů včetně dvou nejprestižnějších a nejluxusnějších – Presidential Suite a Savoy Suite. V přízemí budovy se pak nachází obě hotelové restaurace a bar. S Medical Spa Centre je vila Savoy propojena podzemním koridorem.

## VILA ARTEMIS

Vila Artemis byla postavena již v roce 1875 a je umístěna uprostřed vyvýšené zahradní terasy v srdci celého resortu. Stejně jako všechny ostatní budovy je i vila Artemis přímo propojena s Medical Spa Centre. Ve vile Artemis se nachází pouze 6 pokojů. Tím více je však zdůrazněno dokonalé soukromí, které tato vila svým hostům poskytuje a především pak její pokoje, z nichž většina jsou prostorná apartmá s vlastní kuchyňkou a vlastním soukromým parkovištěm.

## VILA CARLTON

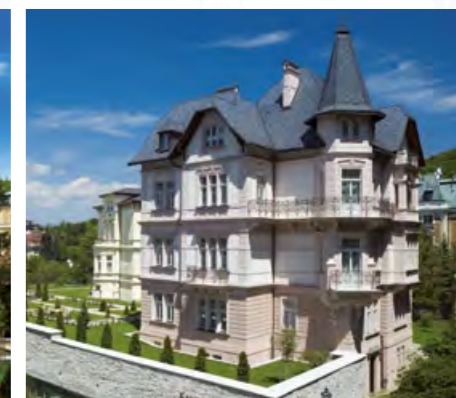
Vila Carlton pochází rovněž z roku 1897 a nachází se na malém nádvoří na konci palmové aleje. Ve vile se nachází celkem 26 pokojů. Celé 2. a 3. patro budovy tvoří pokoje kategorie Suite a Junior Suite a je možné je využít jako „Executive Floor“. Zároveň vila Carlton přímo navazuje na Medical Spa Centre, čímž poskytuje veškerý luxus a přepych i té nejnáročnější klientele.

## VILA KLEOPATRA

Pětipodlažní budova vily Kleopatra z roku 1897 se stejně jako vila Carlton nachází na konci palmové aleje. Po pravé straně sousedí s vilou Savoy, se kterou je propojena proskleným koridorem. Ve vile Kleopatra se nachází celkem 31 pokojů. Většina pokojů orientovaných na západní stranu umožňuje unikátní výhled na ruský kostel.

## VILA RUSALKA

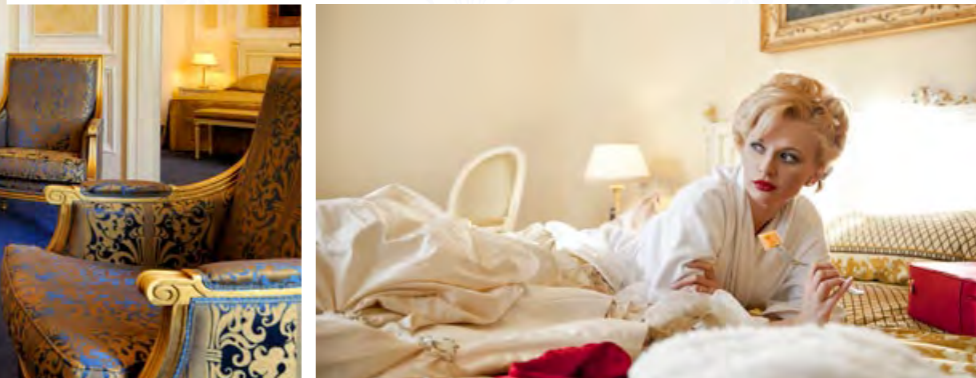
I vila Rusalka byla vybudována v roce 1897. Všechna čtyři patra, ve kterých jsou umístěny pokoje, vystupují nad úroveň terasy a nachází se v nich celkem 19 pokojů. Vila Rusalka těsně navazuje na Medical Spa Centre, s nímž je propojena výtahem.



# Apartmány & Suity

*„Like a dream from a fairy tale”*

- ❖ 13 luxusně zařízených apartmánů a suitů
- ❖ 1x Presidential Suite ve vile Savoy  
Presidential Suite Connected ve vile Savoy
- ❖ 1x Savoy Suite ve vile Savoy  
Savoy Suite Connected ve vile Savoy
- ❖ 3x Suite ve vile Carlton  
Suite Connected ve vile Carlton
- ❖ 4x Apartment ve vile Artemis
- ❖ 4x Junior Suite ve vile Carlton
- ❖ 2x Executive floor ve vile Carlton
  
- ❖ Ovocný talíř v den příjezdu
- ❖ Květinová výzdoba v den příjezdu
- ❖ Láhev perlivého vína v den příjezdu
- ❖ Sada pro přípravu teplých nápojů (čaj, káva, kakao)
- ❖ Kosmetika Chopard
- ❖ Malý dárek při příjezdu



# Pokoje

*„Glamorous luxury of a long tradition”*

- ❖ 102 luxusně zařízených pokojů
- ❖ 23× Superior Plus ve vile Savoy  
2x Superior Plus Connected ve vile Savoy
- ❖ 42× Superior ve vile Savoy, Artemis, Carlton a Kleopatra  
2x Superior Connected ve vile Kleopatra
- ❖ 11× Comfort ve vile Carlton a Kleopatra
- ❖ 12× Standard ve vile Carlton a Rusalka
- ❖ 14× Economy ve vile Carlton, Kleopatra a Rusalka

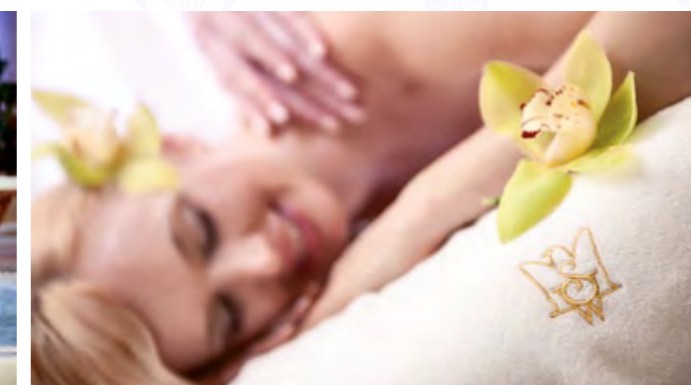


# Medical Spa Centre



*„An oasis of tranquillity and a source of new energy”*

- ❖ Dvoupodlažní balneo centrum o rozloze 3.000 m<sup>2</sup>
- ❖ Letní odpočinková zahrada o rozloze 1.200 m<sup>2</sup>
- ❖ Nabídka více jak 200 léčebných, relaxačních, wellness a kosmetických procedur
- ❖ Terapeutické a relaxační centrum využívající přírodní léčivé zdroje – minerální vody, rašeliny
- ❖ Moderní léčebné zařízení – laser, magnetoterapie, elektroterapie
- ❖ Vřídelní voda pro léčebné koupele
- ❖ Komplexní a Relax lázeňské léčení
- ❖ Lékařská péče
- ❖ Wellness programy
- ❖ Relaxační zóna
- ❖ 25 m krytý plavecký bazén s masážními vodopády
- ❖ Sauna
- ❖ Parní lázeň
- ❖ Vířivka – whirlpool
- ❖ Fitness centrum
- ❖ Kryosauna
- ❖ Kosmetické a laserové centrum Asklepion využívající kosmetiku Dior® a Orlane®
- ❖ Bezbariérový přístup v celém balneu
- ❖ Prodej drobných suvenýrů





# Local Natural Healing Resources

*“Enjoy the healing touch of Karlovy Vary’s nature”*

## ❖ TERMÁLNÍ MINERÁLNÍ PRAMENY

Karlovy Vary a západní Čechy všeobecně jsou velmi bohaté na výskyt vzácných, a na minerály a jiné účinné stopové prvky bohatých, léčivých minerálních pramenů. Karlovarská termální voda je zcela jedinečná svým chemickým složením i fyzikálními vlastnostmi. Nejstarší složky této vody jsou starší než 25 000 let, plynný oxid uhličitý je projevem postvulkanické aktivity zdejšího území. V minerální vodě je obsaženo velké množství hlavních, vedlejších i stopových prvků. Základní chemické složení zdejších termálních pramenů, jejichž teplota dosahuje až 73,4 oC, je téměř shodné, jednotlivé prameny se navzájem liší svou teplotou, obsahem volného rozpuštěného oxidu uhličitého, radioaktivitou a koncentrací vedlejších a stopových látek. V odborné terminologii jde o termální, hypotonickou, silně mineralizovanou minerální vodu. Velkou roli v léčivém efektu užívání těchto vod má obsah farmakodynamicky účinných látek. Pro potřeby lázeňství, tedy k pitným kúrám a k dalším vnitřním či zevním balneacím je dnes využíváno 14 pramenů vyhlášených za přírodní léčivé zdroje, vytékajících v 21 pramenních vázách.

## ❖ OXID UHLIČITÝ

Již v dobách Římské říše se oxid uhličitý používal jako léčivý prostředek. Oxid uhličitý je díky své nízké reaktivitě téměř inertní, vykazuje vysokou rozpustnost ve vodě a kromě toho působí antibakteriálně a fungistaticky, takže má omezující účinek vůči bakteriím a plísním. Uhličitá koupel patří mezi nejstarší procedury v historii lázeňství a můžeme se s ní setkat hned ve dvou podobách. Jednak existuje klasická vodní koupel obohacená o oxid uhličitý, lze ji ovšem absolvovat také v její suché podobě, která nese název suchá uhličitá koupel. Účinkem se od sebe mnoho neliší, pro někoho však může suchá varianta uhličitě koupele příjemnější. Vstřebávání oxidu uhličitého má za následek roztažení cév a tedy zvýšené prokrvení tkání. Tato

skutečnost způsobuje zvýšení množství kyslíku v krvi a dochází tedy k dokonalému prokrvení pokožky a svalstva a zásobení všech orgánů včetně mozku dobře okysličenou krví. Výsledkem tohoto procesu je povzbuzení imunitního systému a sebezhojivých schopností lidského těla. Dalším efektem této léčebné procedury je rovněž snížení krevního tlaku a pulzové frekvence. Uhličitá koupel je proto jednou z hlavních procedur, využívaných při léčbě ischemických a kardiovaskulárních chorob a k doléčování stavů po infarktu myokardu.

## ❖ PELOIDY – RAŠELINA & LÉČIVÉ BAHNO

Peloidy jsou rašeliny nebo bahna a jsou opravdovým darem přírody. V závislosti od místa výskytu se liší svými vlastnostmi, ale jejich léčivé účinky jsou podobné. Jejich velkou předností je, že dokáží poměrně dlouho udržet stálou teplotu, proto se využívají při procedurách, kde je působení tepla žádoucí. Blahodárné účinky rašeliny na lidský organismus jsou známy již po staletí. Rašelinové zábaly a koupele mají vynikající léčivý efekt na naše tělo a jejich účinky jsou prověřeny již celými generacemi. Je složená ze stovek odumřelých rostlin a obsahuje velké množství živin, minerálů, přírodních stopových prvků a jiných látek. Rašelina se výborně vstřebává do pokožky, vyživuje ji, obnovuje a prokrvuje. Má vynikající antibakteriální a detoxikační vlastnosti. Kromě léčebného efektu, má rašelina také výborné kosmetické účinky. Bahno se může aplikovat lokálně nebo jako celotělový zábal. Pomáhá snižovat svalové napětí, zlepšuje vyživování chrupavky, pojivové tkáně a meziobratlových plotének. Příznivě působí i při chronických zánětech, artróze či vertebrogenních syndromech. Pozitivně ovlivňuje imunitní systém, zpomaluje úbytek elastinu, kolagenu a hyaluronanu. Zvláště výhodné je smíchání peloidu s parafínem, čímž vznikne tzv. parafango.

# Prokazatelné účinky naší lázeňské léčby

*“Results of unique combination of the modern spa industry  
and traditional balneology”*

Při přesném dodržení lékařem stanoveného léčebného režimu, včetně případného individuálního stravovacího plánu, po dobu minimálně 3 týdnů můžeme konstatovat následující prokazatelné účinky naší léčby.

❖ **Snížení hladiny celkového cholesterolu až o 30%.**

Vyšší procento snížení cholesterolu se projevuje u osob s nadváhou a u osob, jejichž počáteční hodnoty cholesterolu byly nadměrně vysoké. Při dodržování léčebných zásad a lékařských doporučení v domácích podmínkách přetrvává tento pozitivní efekt snížení hladiny cholesterolu až po dobu jednoho roku.

❖ **Snížení hladiny kyseliny močové v krvi v průměru o 25%.**

Toto snížení hladiny kyseliny močové v krvi zmírňuje projevy dny a napomáhá ke zlepšení celkové pohody klienta.

❖ **Snížení inzulínové rezistence u 85% klientů s metabolickým syndromem.**

Tím dochází ke zlepšení kompenzace úplavice cukrové, především 2. typu, a to zejména u klientů se zvýšenou sekrecí vlastního, ale méně účinného inzulínu.

❖ **Signifikantní zlepšení ztukovatění jater u 90% klientů.**

Již po 2 týdnech intenzivní pitné léčby karlovarskými minerálními prameny dochází u 90% klientů k významnému zlepšení parametrů steatózy jaterní čili ztukovatění jater. K měření těchto parametrů dochází v průběhu vyšetření FIBROSCAN, jenž umožňuje ojedinělou možnost léčby tohoto onemocnění.

❖ **Zlepšení hybnosti kloubů.**

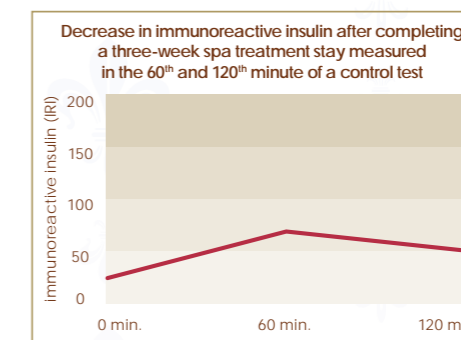
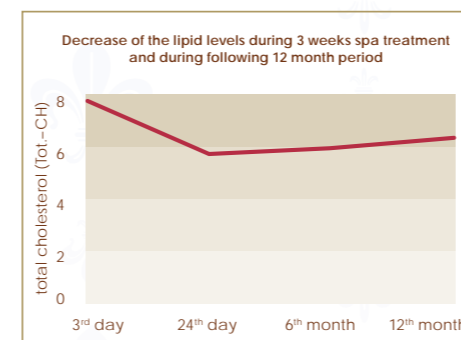
Komplexní fyzioterapeutická léčba po dvou týdnech intenzivní aplikace zlepšuje hybnost kloubů a zmírňuje příznaky degenerativních onemocnění pohybového aparátu.

❖ **Subjektivní zlepšení u 90% klientů s onemocněním trávicího traktu.**

U 90% klientů s funkčními dyspeptickými potížemi horního i dolního trávicího traktu (pálení žáhy, pocity plnosti, nadýmání, průjmy, zácpy) již po 2 týdnech komplexní lázeňské léčby zaznamenáváme subjektivní zlepšení.

❖ **Až 5% úbytek tělesné hmotnosti u klientů s výraznou nadváhou.**

U klientů s výraznou nadváhou zaznamenáváme po 4 týdenní komplexní lázeňské léčbě 5% úbytek tělesné hmotnosti, který při dodržování navrženého režimu v domácích podmínkách ještě dále pokračuje.



# Wellness & volný čas

*„A unique combination of active rest and relaxation”*

- ❖ Moderní wellness centrum – 25m plavecký bazén s masážními vodopády, sauna, parní lázeň, whirlpool
- ❖ Fitness centrum
- ❖ Wellness balíčky
- ❖ Wellness & beauty centrum
- ❖ Kosmetické & laserové centrum
- ❖ Orientální thajské centrum
- ❖ Další sportovní aktivity – jízda na horských kolech, nordic walking, jízda na koni, tenis, lyžování atd.



# Restaurace

*„A feast for your senses”*

## SAVOY RESTAURANT:

- ❖ 264 m<sup>2</sup>
- ❖ Kapacita pro 150 osob
- ❖ Celodenní lázeňská restaurace s ojedinělým výhledem
- ❖ Bohatá nabídka snídaní, obědů a večeří formou buffé
- ❖ Speciální nabídka zdravé výživy a dietní kuchyně
- ❖ Otevřeno denně od 07:00 hod do 21:00 hod

## SAVOY ROYAL RESTAURANT:

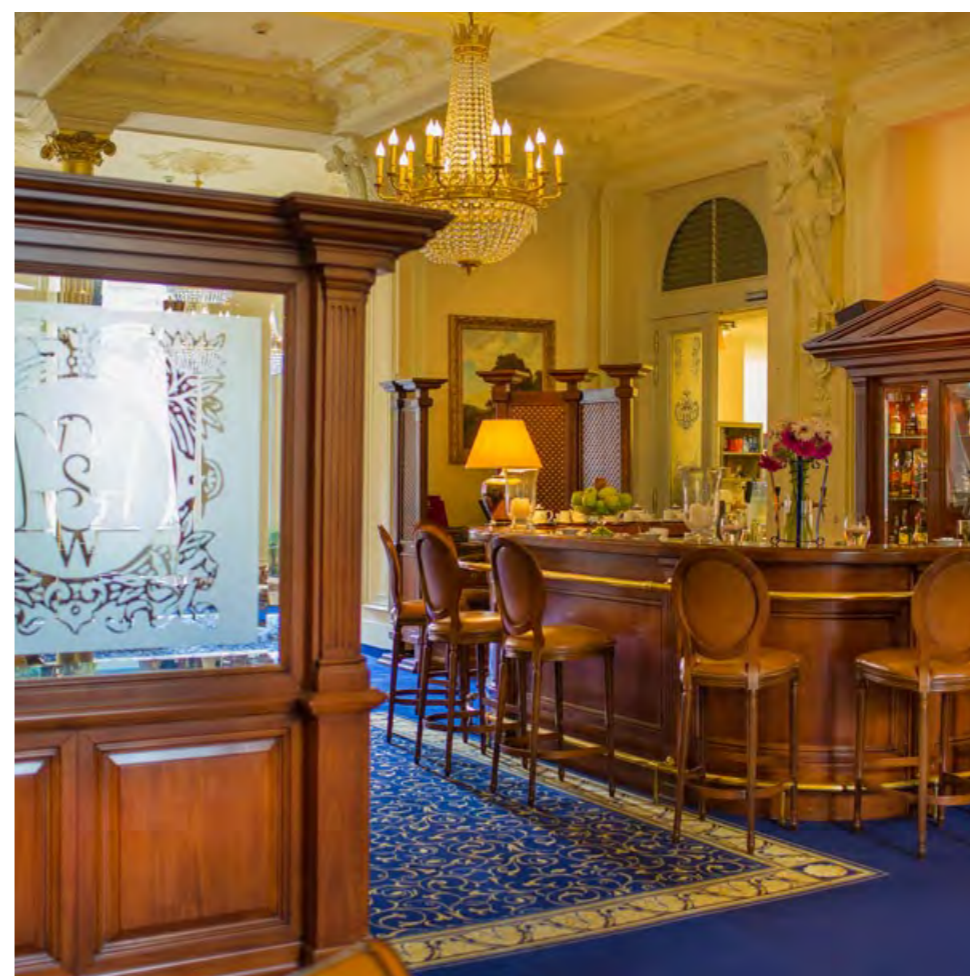
- ❖ 88 m<sup>2</sup>
- ❖ 3 oddělitelné salónky o celkové kapacitě 48 osob
- ❖ Luxusní prostory se zdobnými štuky a křišťálovými lustry
- ❖ Elegančně zařízený interiér
- ❖ Bohatá nabídka delikates mezinárodní kuchyně
- ❖ Široký výběr vín z celého světa
- ❖ Ideální místo pro slavnostní okamžiky
- ❖ Otevřeno denně od 12:00 hod do 15:00 hod & od 18:00 hod do 22:00 hod



# Bary

## KING'S CLUB:

- ❖ 95 m<sup>2</sup>
- ❖ Kapacita pro 36 osob
- ❖ Lobby – Café – Bar
- ❖ Široká nabídka alkoholických i nealkoholických nápojů
- ❖ Bohatý výběr doutníků a tabákových výrobků
- ❖ Nabídka studených a teplých pokrmů
- ❖ Živá klavírní hudba každý večer
- ❖ Wi-Fi internetové připojení (zdarma)
- ❖ Otevřeno denně od 11:00 do 23:00 hodin



# Konferenční prostory

*„An ideal place for you to make successful business deals”*

## SAVOY CONFERENCE ROOM:

- ❖ 98 m<sup>2</sup>
- ❖ Konferenční místnost o maximální kapacitě 78 osob
- ❖ Moderní konferenční vybavení
- ❖ Wi-Fi, LAN internetové připojení
- ❖ Místnost disponuje denním světlem s možností zatemnění
- ❖ Terasa pro kuřáky
- ❖ Semináře na klíč

## SAVOY ROYAL LOUNGES:

- ❖ 35 m<sup>2</sup> / 28 m<sup>2</sup> / 25 m<sup>2</sup>
- ❖ 3 samostatně oddělitelné salóanky o celkové maximální kapacitě 66 osob
- ❖ Luxusní prostory se zdobnými štuky a křišťálovými lustry
- ❖ Moderní konferenční vybavení
- ❖ Wi-Fi, LAN Internetové připojení
- ❖ Všechny místnosti disponují denním světlem s možností zatemnění
- ❖ Semináře na klíč
- ❖ Uzavřené salonky pro malé konference



# Royal Club hotelu Savoy Westend

*„Join the Royal Club loyalty program  
and enjoy its advantages and discounts”*

- ❖ Bronzové členství
- ❖ Stříbrné členství
- ❖ Zlaté členství
- ❖ Platinové členství
- ❖ Diamantové členství
- ❖ Věrnostní slevy Royal Club pro přímé rezervace
- ❖ Věrnostní slevy Royal Club na doplňkové služby v průběhu pobytu
- ❖ Věrnostní dárky pro členy Royal Club
- ❖ Bezplatné služby v průběhu pobytu pro členy Royal Club
- ❖ Exkluzivní věrnostní slevy pro členy Royal Club při rezervaci pobytu na [www.savoywestend.cz](http://www.savoywestend.cz)



# Služby

*„In a way satisfactory to you”*

- ❖ Room service 24 hodin denně
- ❖ Security servis 24 hodin denně
- ❖ Služby zdravotní sestry 24 hodin denně
- ❖ Pohotovostní služba 24 hodin denně
- ❖ Lékařská služba 12 hodin denně
- ❖ Specialisté z oboru balneologie
- ❖ Kompletní body screening
- ❖ Vlastní laboratorní centrum
- ❖ Služby nutričního specialisty
- ❖ Dietní stravovací plán
- ❖ Transfery k minerálním pramenům
- ❖ Dovoz minerálních pramenů
- ❖ Věrnostní program Royal Club pro stálé hosty
- ❖ Služby Concierge
- ❖ Služby Au-pair
- ❖ Speciální program péče o děti
- ❖ Novinová služby
- ❖ Knihovna
- ❖ Půjčovna DVD
- ❖ Praní
- ❖ Čištění prádla
- ❖ Čištění obuvi
- ❖ Deštníková služby
- ❖ Pronájem horských kol a vybavení na Nordic walking
- ❖ Služby profesionálního trenéra
- ❖ Privátní transfery
- ❖ Pronájem aut
- ❖ Limuzínový servis
- ❖ Výlety & exkurze na míru
- ❖ Svatby & akce na míru





# Kde nás najdete

## Letecké spojení

- ❖ Mezinárodní letiště Praha – Ruzyně 120 km
- ❖ Mezinárodní letiště Karlovy Vary 12 km
- ❖ pravidelné linky z Moskvy, Petrohradu a Prahy

## Vlakové spojení

- ❖ Hlavní vlakové nádraží Karlovy Vary 4 km
- ❖ Dopravní terminál – Dolní nádraží 2 km

## Autobusové spojení

- ❖ Dopravní terminál – Dolní nádraží 2 km

## Vlastním vozem

- ❖ Navigace GPS 50°13'28.531"N  
12°52'35.65"E

Vjezd do lázeňského území je možný pouze na povolení Městské policie Karlovy Vary. Pro hosty hotelu Savoy Westend slouží jako povolení k vjezdu potvrzení jejich rezervace. Pro případnou kontrolu si potvrzení vezměte s sebou.

## JAK DALEKO JE

- ❖ Hadí pramen – Sadová kolonáda 0,2 km
- ❖ Prameny – Vřídelní kolonáda 0,5 km
- ❖ Pravoslavný kostel Sv.Petra a Pavla 0,1 km
- ❖ Kostel Sv.Máří Magdaleny 0,6 km
- ❖ Městské divadlo 0,7 km





VILLA SAVOY

&



VILLA ARTEMIS

&



VILLA CARLTON

&



VILLA KLEOPATRA

&



VILLA RUSALKA

Savoy Westend Hotel, Petra Velikého 16, 360 01 Karlovy Vary, Czech Republic,  
tel.: +420 359 018 888, +420 359 018 898  
e-mail: reservation@savoywestend.cz, reservation2@savoywestend.cz  
[www.savoywestend.cz](http://www.savoywestend.cz)

Global Distribution System:

Amadeus	UI KLSWH
Sabre	UI 6469
Apollo	UI 76033
Worldspan	UI 43921

