



SAVOY WESTEND HOTEL



LUXURY SPA RESORT
KARLOVY VARY

Rehabilitační klinika a Spa Savoy Westend

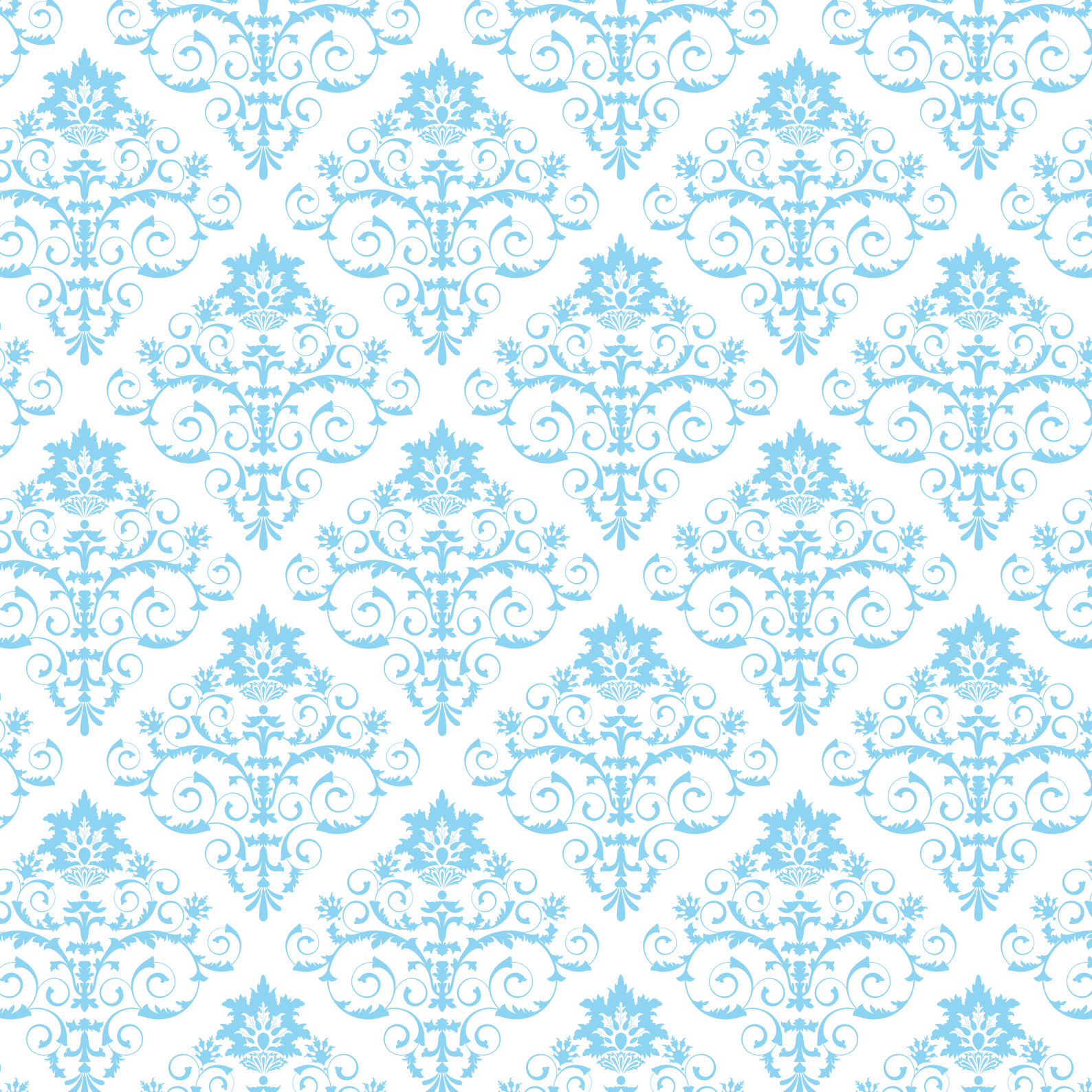
Rehab Clinic and Spa Savoy Westend

Реабилитационная клиника и Спа Savoy Westend

Reha-klinik und Wellness Savoy Westend



www.savoywestend.cz





SAVOY WESTEND HOTEL



LUXURY SPA RESORT
KARLOVY VARY

*Rehabilitační klinika a Spa
Savoy Westend*

www.savoywestend.cz

❖ LÁZEŇSKÉ PROCEDURY NA PŘEDPIS

CZK

❖ Detoxikační kúra*		945,-
❖ Stimsmart kúra*	13 procedur	18.005,-
❖ Spirometrie*		1.100,-
❖ Karlsbad Walking*	90 min.	880,-
❖ Reflexní masáž	20 min.	770,-
❖ Podvodní masáž* – manuální	20 min.	940,-
❖ Vřídelní koupel	20 min.	770,-
❖ Uhlíčitá koupel	20 min.	880,-
❖ Suchá uhličitá koupel	30 min.	500,-
❖ Skotské stříky	10 min.	550,-
❖ Vířivá koupel na dolní končetiny	20 min.	770,-
❖ Extremiter* – vakuově kompresní terapie	od 50 min.	1.100,-
❖ Extremiter* – CO ₂ Simultální aplikace	od 50 min.	1.600,-
❖ Rašelinový obklad	20 min.	550,-
❖ Rašelinová koupel	20 min.	900,-
❖ Rašelinové vaginální tampony*	30 min.	530,-
❖ Parafango	20 min.	550,-
❖ Biolampa – polarizované světlo	10 min.	390,-
❖ Střevní irigace*	30 min.	770,-
❖ Oxygenoterapie	60 min.	770,-
❖ Elektroterapie – magnetoterapie	25 min.	390,-
❖ Elektroterapie – DD proudy TENS	od 5 min.	390,-
❖ Elektroterapie – ultrazvuk	od 5 min.	390,-
❖ Elektroterapie – rázová vlna	do 5 min.	960,-
❖ Elektroterapie – krátkovlnná diatermie	15 min.	390,-
❖ Elektroterapie – VAS*	20 min.	500,-
❖ Myostimulátor*	30 min.	1.900,-
❖ Elektroterapie* – Magneto-STYM	20 min.	500,-
		– léčba inkontinence žen a poruchy potence u mužů
❖ Laser terapie	do 5 min.	390,-
❖ Plynová injekce		550,-
❖ Gerovital H ₃ * – omlazující kúra – 10 injekcí		13.920,-
❖ EKG*		390,-

❖ Fyzioterapie – pohybová terapie skupinová	20 min.	440,-
❖ Fyzioterapie – pohybová terapie individuální	20 min.	880,-
❖ Kryosauna* – léčba mrazem	od 1 min.	800,-
❖ Nugabest	38 min.	550,-
❖ Lymfodrenáž manuální* – 1 končetina	30 min.	1.500,-
❖ Kineziotaping*	15 min.	440,-
❖ Fyzioterapie* – měkké techniky a mobilizace	30 min.	770,-
❖ Fyzioterapie* – míčková facilitace – „míčkování“	30 min.	770,-
❖ VEINOPLUS®	30 min.	800,-
❖ VEINOPLUS®* – zakoupení přístroje pro domácí ošetření		4.500,-
❖ VEINOPLUS®* – náhradní pár elektrod		330,-
❖ Masáž baňkami*	30 min.	720,-
❖ Vodní trakce*	10 min.	1.250,-
❖ 24h Holter* – monitorování krevního tlaku		2.500,-
❖ Somnocheck* – vyšetření spánkové apnoe		2.900,-
❖ Aplikace injekce*		165,-
❖ Převaz*		160,-
❖ Obstřík kořenového nervu*		550,-
❖ Jednorázové klyzma*		350,-
❖ Jednorázové klyzma aplikované sestrou*		500,-
❖ Sedací koupel* – hypermangan, dubová kůra		300,-
❖ Aplikace infuze*		500,-
❖ Vodní terapie skupinová	25 min.	440,-
❖ Vodní terapie individuální	20 min.	880,-
❖ Anticelulitní masáž* – problémové partie	45 min.	1.210,-
❖ Anticelulitní masáž se zábalem*	75 min.	1.870,-

*Procedury, které nejsou součástí předplaceného programu Komplexní lázeňské léčby a Lázeňské léčby Relax.
Pro bližší informace nebo rezervaci kontaktujte Medical Spa Centre: +420 359 018 878 nebo recepci: +420 359 018 811.

Podrobnosti Vám sdělí ošetřující lékař. - Změna cen vyhrazena.

✿ LÁZEŇSKÉ PROCEDURY VOLNĚ PRODEJNÉ CZK

✿ Klasická masáž – částečná	20 min.	580,-
✿ Klasická masáž* – celková	40 min.	1.160,-
✿ Doplátek do celkové masáže*	20 min.	610,-
✿ Aromatická masáž* – částečná	20 min.	720,-
✿ Aromatická masáž* – celková	40 min.	1.210,-
✿ Rekondiční a sportovní masáž – částečná	20 min.	550,-
✿ Rekondiční a sportovní masáž* – celková	40 min.	1.100,-
✿ Masáž těla horkými lávovými kameny*	75 min.	1.650,-
✿ Masáž zad horkými lávovými kameny*	40 min.	1.430,-
✿ Relaxační masáž hlavy*	25 min.	880,-
✿ Indická masáž hlavy*	40 min.	1.430,-
✿ Relaxační masáž zad*	20 min.	550,-
✿ Relaxační masáž hlavy, krku a ramen*	40 min.	1.210,-
✿ Masáž plosek nohou	20 min.	610,-
✿ Masáž plosek nohou s relaxační koupelí*	40 min.	880,-
✿ Smyslová masáž svíčkovým olejem*	70 min.	1.870,-
✿ Medová detoxikační masáž*	40 min.	1.430,-
✿ Luxusní čokoládová masáž těla*	50 min.	1.870,-
✿ Havajská masáž Lomi Lomi*	50 min.	1.980,-
✿ Peeling s bambuckým máslem* – celotělový	30 min.	1.100,-
✿ Peeling těla* – s mořskou solí a zeleným čajem	30 min.	1.210,-

✿ Masáž na pokoji + 50 % z ceny		
✿ Podvodní masáž – automatická	15 min.	770,-
✿ Přísadová koupel	20 min.	880,-
✿ Perličková koupel	20 min.	770,-
✿ Inhalace	15 min.	390,-
✿ Irigace dásní	15 min.	390,-
✿ Lymfodrenáž přístrojová	40 min.	900,-
✿ Parafin	20 min.	390,-

VEČERNÍ KOUPEL

✿ Večerní koupel v karlovarské vřidelní vodě* 20 min.	880,-
<i>s přísadou dle vlastního výběru: levandule, červený mák & konopí, arnika, meduňka, směs levandule & kozlíku lékařského & chmele</i>	

CZK

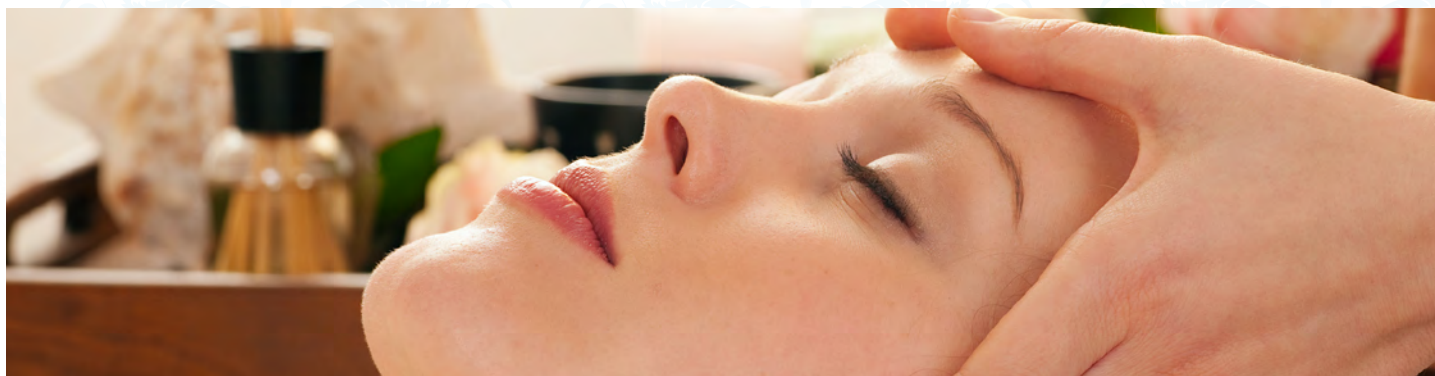
✿ SLUŽBY WELLNESS & FITNESS

DENNĚ

✿ Plavecký bazén 25 m	07.00 – 22.00
✿ Vířivá koupel – jacuzzi	07.00 – 22.00
✿ Kneippův chodník	07.00 – 22.00
✿ Fitness	07.00 – 22.00
✿ Finská sauna	07.00 – 22.00
✿ Turecká sauna – parní lázeň	07.00 – 22.00
✿ Kontrastní bazénky	07.00 – 22.00

- Služby Wellness & Fitness jsou pro hotelové hosty zdarma. -

V období od 27.01.2020 do 02.02.2020 hotelový bazén bude mimo provoz v důsledku povinného technického servisu.



✿ LÉKAŘSKÁ A LABORATORNÍ VYŠETŘENÍ

LÁZEŇSKÝ LÉKAŘ

- ❖ Vypsání lékařského receptu 100,-
- ❖ Vstupní prohlídka lázeňským lékařem 1.320,-
- ❖ Kontrolní prohlídka lázeňským lékařem 940,-
- ❖ Závěrečná prohlídka lázeňským lékařem 940,-
- ❖ Konzultace s lázeňským lékařem 610,-

DĚTSKÝ LÉKAŘ*

- ❖ Odborné vyšetření pediatrem – v resortu 2.600,-
- ❖ Odborné vyšetření pediatrem 1.450,-

GYNEKOLOGIE*

- ❖ Konzultace a vyšetření odborným lékařem 3.000,-
- ❖ Cytologické vyšetření pro onkologickou prevenci 1.800,-
- ❖ Kultivace z pochvy 2.660,-
(*Gardnerella* vag. + kvasinky) a citlivost
- ❖ Kompletní kultivace z pochvy a citlivost 5.460,-
- ❖ Liquid based cytology + HPV viry 5.050,-
– testace jednotlivých virů

UROLOGIE*

- ❖ Konzultace a vyšetření odborným lékařem 3.000,-
- ❖ Flexibilní cystoskopie 6.000,-
- ❖ Biopsie prostaty a vyšetření sonografem 8.000,-
- ❖ Rektální vyšetření prostaty sondou 2.000,-
- ❖ Vyšetření uroflowmetrem 1.500,-
- ❖ Vyšetření urodynamiky 8.000,-
- ❖ Výtěr z močové trubice 2.000,-

CZK

100,-
1.320,-
940,-
940,-
610,-

CZK

2.600,-
1.450,-

CZK

3.000,-
1.800,-
2.660,-
5.460,-
5.050,-

CZK

3.000,-
6.000,-
8.000,-
2.000,-
1.500,-
8.000,-
2.000,-

LABORATORNÍ VYŠETŘENÍ*

- ❖ Dechový test pankreatické lipázy – 13C Triglyceridy 9.250,-
- ❖ Dechový test jaterní funkce – 13C Methacetin 4.650,-
- ❖ Dechový test – *Helicobakter pylori* – 13C Urea 2.450,-
- ❖ Dechový test pankreatické amylázy – 13C Corn starch 2.300,-
- ❖ Onko markery – cena za 1 položku 1.100,-
- ❖ Ekogram – bakteriologické vyšetření stolice 6.600,-
- ❖ Imunologické vyšetření stolice 6.600,-
- ❖ Vyšetření potravinové Intolerance 13.200,-
- ❖ Stolice na okultní krvácení 400,-
- ❖ Echinokok 1.000,-
- ❖ Transglutamináza 1.000,-
- ❖ Gliadin AK 2.500,-
- ❖ Hepatitida B – PCR – B 5.500,-
- ❖ Hepatitida C – PCR – C 5.500,-
- ❖ Genotyp hepatitidy C-virus 5.500,-
- ❖ PCR – chlamydie 5.500,-
- ❖ Markery biologického stáří a regenerace kapacity organismu 5.500,-
- ❖ Přítomnost těžkých kovů v organismu 13.600,-
- ❖ Imunitní kompetence – onkologie 16.000,-
- ❖ Imunitní kompetence – infekce 18.000,-
- ❖ Ateropanel 6.500,-
- ❖ Panel alergenů 23.000,-
- ❖ Jednotlivé alergy 15.000,-
- ❖ Směsi alergenů 11.000,-
- ❖ Neurostresové hormony 7.500,-

CZK

9.250,-
4.650,-
2.450,-
2.300,-
1.100,-
6.600,-
6.600,-
13.200,-
400,-
1.000,-
1.000,-
2.500,-
5.500,-
5.500,-
5.500,-
5.500,-
5.500,-
13.600,-
16.000,-
18.000,-
6.500,-
23.000,-
15.000,-
11.000,-
7.500,-

*Procedury, které nejsou součástí předplaceného programu Komplexní lázeňské léčby a Lázeňské léčby Relax.
Pro bližší informace nebo rezervaci kontaktujte Medical Spa Centre: +420 359 018 878 nebo recepce: +420 359 018 811.
Podrobnosti Vám sdělí ošetřující lékař. - Změna cen vyhrazena.

❖ iPRO2 – 3-denní monitoring glykemie	6.000,-
❖ Metabolická disbalance	5.500,-
❖ EB virus	2.800,-
❖ Toxoplazmoza	2.000,-
❖ HIV	2.000,-
❖ Chlamydie	4.600,-
❖ Herpes	5.500,-
❖ Trombofilní varianty – komplexní	4.620,-
❖ Celiakie	3.220,-
❖ Cukrová intolerance – komplexní	4.200,-
❖ Nádor prsu základní	14.000,-
❖ Nádor prsu komplexní	28.000,-
❖ Kardiovaskulární dispozice	3.220,-
❖ Farmakogenomika – dispozice k metabolismu antikoagulans	3.410,-
❖ Farmakogenomika – dispozice k metabolismu léků	3.220,-
❖ Thalasemie	3.220,-
❖ Hemochromatóza	3.220,-
❖ Bechtěrevova choroba	3.220,-
❖ Familiární středozevní horečka	3.220,-
❖ Gaucherova choroba	3.220,-

LABORATORNÍ VYŠETŘENÍ

- ❖ Základní laboratorní vyšetření

SONOGRAFICKÉ VYŠETŘENÍ*

❖ Epigastria – játra, žlučník, slinivka, slezina	1.800,-
❖ Ledvin, močového měchýře a prostaty	1.800,-
❖ Štítné žlázy	1.800,-
❖ Měkké tkáně	1.800,-
❖ Prsu a axilly (podpažní jamky)	3.000,-
❖ Břicha	3.700,-
❖ Karotid – krčních tepen	4.500,-
❖ Cév dolních končetin	4.500,-
❖ Denzitometrie	2.600,-

CZK

4.358,-

CZK

1.800,-

1.800,-

1.800,-

1.800,-

3.000,-

3.700,-

4.500,-

4.500,-

2.600,-

GASTROENTEROLOGICKÉ VYŠETŘENÍ*

❖ Esofagogastrodoudenoskopie	5.299,-
❖ Biopsie při endoskopii	1.530,-
❖ Kolonoskopie totální	5.850,-
❖ Polypektomie	2.600,-
❖ Příprava před kolonoskopií <i>totální a koagulační testy</i>	1.630,-
❖ Kolonoskopie parciální – sigmoidoskopie	3.125,-
❖ Anoskopie	2.210,-
❖ Ligace hemeroidů Barronovou metodou	3.610,-
❖ Analgesedace a pulsní oxymetrie při endoskopii	1.380,-
❖ Zpracování a histologie vzorků	2.470,-
❖ Léčba anální fisury s Dysportem	2.880,-
❖ Kompletní gastroenterologické vyšetření	2.380,-
❖ Operace hemeroidů HAL-Dopplerovou metodou	13.000,-
❖ Léčba anální fisury elektrokoagulací	1.300,-
❖ Dilatan – léčba análních fisur <i>(po aplikaci Dysportu nebo elektrokoagulaci)</i>	2.900,-
❖ Hemorrite kryoterapie pro domácí léčbu <i>(hemeroidy a anální fisury)</i>	1.560,-
❖ Fotodokumentace 1x	100,-
❖ Gastro kleště	460,-
❖ Body monitoring – měření tuků, svalové hmoty a vody, stanovení BMI a metabolického věku	300,-
❖ Konzultace nutričního terapeuta	1.500,-

CZK

5.299,-

1.530,-

5.850,-

2.600,-

1.630,-

3.125,-

2.210,-

3.610,-

1.380,-

2.470,-

2.880,-

2.380,-

13.000,-

1.300,-

2.900,-

1.560,-

100,-

460,-

300,-

1.500,-







SAVOY WESTEND HOTEL



LUXURY SPA RESORT
KARLOVY VARY

*Rehab Clinic and Spa
Savoy Westend*

www.savoywestend.cz

SPA TREATMENTS ON DOCTOR'S PRESCRIPTION

CZK

❖ Detox treatment*		945,-	❖ ECG*		390,-
❖ Stimsmart cure*	13 procedures	18.005,-	❖ Physiotherapy – group motion therapy	20 min.	440,-
❖ Spirometry*		1.100,-	❖ Physiotherapy – individual motion therapy	20 min.	880,-
❖ Karlsbad Walking*	90 min.	880,-	❖ Cryotherapy* – frost therapy	from 1 min.	800,-
❖ Reflexive massage	20 min.	770,-	❖ Nugabest	38 min.	550,-
❖ Underwater manual massage*	20 min.	940,-	❖ Manual lymphatic drainage* – 1 limb	30 min.	1.500,-
❖ Hot spring bath	20 min.	770,-	❖ Kinesiotaping*	15 min.	440,-
❖ Carbon dioxide bath	20 min.	880,-	❖ Physiotherapy*	30 min.	770,-
❖ Dry carbon dioxide bath	30 min.	500,-	– Soft Tissue Techniques and Mobilization		
❖ Scottish jet shower	10 min.	550,-	❖ Physiotherapy* – "Balling" or Ball Facilitation	30 min.	770,-
❖ Limb whirlpool bath	20 min.	770,-	❖ VEINOPLUS® *	30 min.	800,-
❖ Extremiter*	from 50 min.	1.100,-	– device-based treatment of venous illnesses		
– vacuum compression therapy			❖ VEINOPLUS® * – purchase of the device for use at home		4.500,-
❖ Extremiter*	from 50 min.	1.600,-	❖ VEINOPLUS® * – a spare pair of electrodes		330,-
– CO ₂ Simultaneous application			❖ Vacuotherapy*	30 min.	720,-
❖ Peat wrapping	20 min.	550,-	– a partial massage with use of medical cups		
❖ Peat bath	20 min.	900,-	❖ Watertraction*	10 min.	1.250,-
❖ Peat vaginal pack*	30 min.	530,-	❖ 24-holter Holter monitoring*		2.500,-
❖ Parafango packs	20 min.	550,-	– blood pressure monitoring		
❖ Biolamp-polarized visible light	10 min.	390,-	❖ Somnocheck* – sleep apnea examination		2.900,-
❖ Bowel irrigation*	30 min.	770,-	❖ Application of an injection*		165,-
❖ Oxygen therapy	60 min.	770,-	❖ Bandage change*		160,-
❖ Electrotherapy – magnetotherapy	25 min.	390,-	❖ Selective Nerve Root Block*		550,-
❖ Electrotherapy – DD streams, TENS	from 5 min.	390,-	❖ One-time enema*		350,-
❖ Electrotherapy – ultrasound	from 5 min.	390,-	❖ One-time enema administered by a nurse*		500,-
❖ Electrotherapy – impulse wave	5 min.	960,-	❖ Sitz (hip) bath* – permanganate, oak bark		300,-
❖ Electrotherapy – short-wave	15 min.	390,-	❖ One-time application of infusion therapy*		500,-
Electrotherapy – VAS*	20 min.	500,-	❖ Watertherapy – group motion therapy	25 min.	440,-
Myostimulator*	30 min.	1.900,-	❖ Watertherapy – individual motion therapy	20 min.	880,-
❖ Electrotherapy* – Magneto-STYM	20 min.	500,-	❖ Anticellulite forming massage*	45 min.	1.210,-
– Treatment of women's incontinence and men's potency issues			– belly and thighs		
❖ Laser therapy	up to 5 min.	390,-	❖ Anticellulite forming massage*	75 min.	1.870,-
❖ Carbon dioxide gas insufflations		550,-	– whole body and wrap		
❖ Gerovital H ₃ * – rejuvenate cure – 10 injections		13.920,-			

* Procedures that are not part of a prepaid program of Complex Spa Treatment and Spa Treatments Relax.

For more information or reservation please contact us

Medical Spa Center: +420 359 018 878 or reception: +420 359 018 811.

Details will be provided to you by the attending physician. - Price change reserved.

SPA TREATMENTS OVER-THE-COUNTER

RELAXATION TREATMENTS

❖ Classical massage – <i>partial</i>	20 min.	580,-
❖ Classical massage* – <i>overall</i>	40 min.	1.160,-
❖ Balance payment* – <i>required for overall massage</i>	20 min.	610,-
❖ Aromatic massage* – <i>partial</i>	20 min.	720,-
❖ Aromatic massage* – <i>overall</i>	40 min.	1.210,-
❖ Recondition and sport massage – <i>partial</i>	20 min.	550,-
❖ Recondition and sport massage* – <i>overall</i>	40 min.	1.100,-
❖ Hot stone body massage*	75 min.	1.650,-
❖ Hot stone back massage*	40 min.	1.430,-
❖ Relaxing head massage*	25 min.	880,-
❖ Indian head massage*	40 min.	1.430,-
❖ Relaxing back massage*	20 min.	550,-
❖ Relaxing head,* <i>neck and shoulder massage*</i>	40 min.	1.210,-
❖ Sole massage	20 min.	610,-
❖ Sole massage with relaxing footbath*	40 min.	880,-
❖ Candle oil sensual body massage*	70 min.	1.870,-
❖ Honey detoxication massage*	40 min.	1.430,-
❖ Luxury chocolate body massage*	50 min.	1.870,-
❖ Hawaiian Lomi Lomi massage*	50 min.	1.980,-
❖ Shea butter body peeling* <i>– the full body</i>	30 min.	1.100,-
❖ Body peeling* <i>– with Dead Sea salt and green tea extracts</i>	30 min.	1.210,-
❖ Massage – <i>roomservis + 50% from the price</i>		

CZK

❖ Underwater automatic massage	15 min.	770,-
❖ Herbal bath	20 min.	880,-
❖ Pearl bath	20 min.	770,-
❖ Inhalation	15 min.	390,-
❖ Mouth irrigations	15 min.	390,-
❖ Lymphatic drainage automatic	40 min.	900,-
❖ Paraffin packs	20 min.	390,-

EVENING BATHS*

❖ Evening bath <i>in natural hot spring water with essences of your choice: lavender, red poppy & cannabis, arnica, melissa, mixture of lavender & valerian & hops</i>	20 min.	880,-
---	---------	-------

CZK

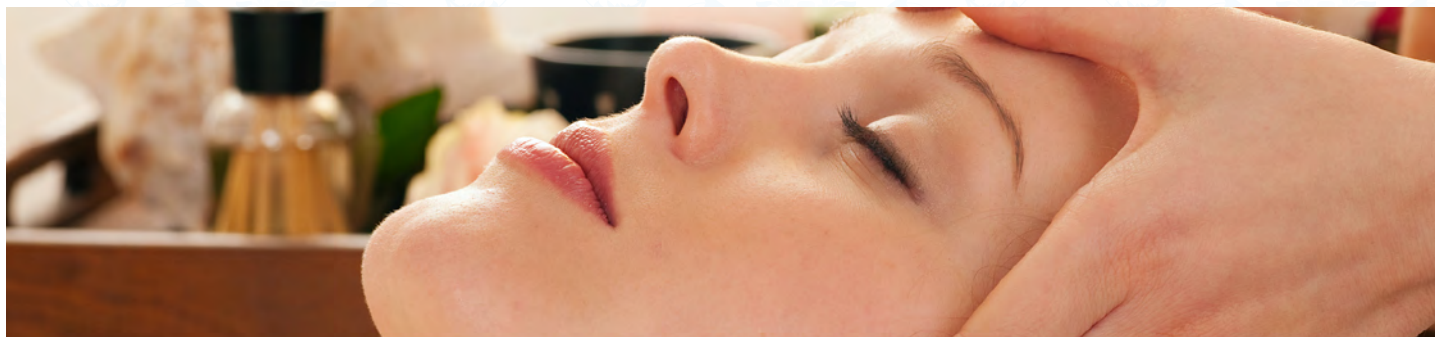
WELLNESS & FITNESS SERVICES

WELLNESS & FITNESS SERVICES

DAILY

❖ Swimming pool 25 m	7.00 a.m. – 10.00 p.m.
❖ Jacuzzi – <i>whirlpool</i>	7.00 a.m. – 10.00 p.m.
❖ Kneipp's footbath	7.00 a.m. – 10.00 p.m.
❖ Fitness	7.00 a.m. – 10.00 p.m.
❖ Finnish sauna	7.00 p.m. – 10.00 p.m.
❖ Turkish sauna – <i>steam bath</i>	7.00 p.m. – 10.00 p.m.
❖ Contrast pools	7.00 p.m. – 10.00 p.m.
– <i>Hotel guests can enjoy Wellness & Fitness services free of charge. -</i>	

From 27 January 2020 to 2 February 2020 hotel's swimming pool will be out of operation because of the obliged technical service.



MEDICAL EXAMINATIONS

SPA PHYSICIAN

❖ Medical prescription	CZK 100,-
❖ Entry check – up	1.320,-
❖ Control check – up	940,-
❖ Final check – up	940,-
❖ Medical consultation	610,-

PEDIATRICIAN*

❖ Expert examination by pediatrician – <i>in resort</i>	CZK 2.600,-
❖ Expert examination by pediatrician	1.450,-

GYNECOLOGICAL EXAMINATION*

❖ Consultation and examination	CZK 3.000,-
❖ Cytological examination <i>for oncologic prevention</i>	1.800,-
❖ Cultivation of vaginal microbiota <i>(Gardnerella vag. + yeast) and sensitivity</i>	2.660,-
❖ Complete cultivation <i>of vaginal microbiota and sensitivity</i>	5.460,-
❖ Liquid based cytology + HPV viruses <i>– tests for individual viruses</i>	5.050,-

UROLOGY EXAMINATIONS*

❖ Consultation and examination	CZK 3.000,-
❖ Flexible cystoscopy	6.000,-
❖ Prostate biopsy and sonograph examination	8.000,-
❖ Rectal prostate exam probe	2.000,-
❖ Uroflowmeter examination	1.500,-
❖ Urodynamic examination	8.000,-
❖ Urethra swab examination	2.000,-

LABORATORY EXAMINATIONS*

❖ Respiratory test – <i>pancreas lipase – 13C Triglycerides</i>	CZK 9.250,-
❖ Respiratory test – <i>liver function – 13C Methacetin</i>	4.650,-
❖ Respiratory test – <i>liver function – Helicobakter pylori – 13C Urea</i>	2.450,-
❖ Respiratory test <i>pancreas amylase – 13C Corn starch</i>	2.300,-
❖ Oncologic markers (<i>price for 1 item</i>)	1.100,-
❖ Stercus examination – <i>ekogram</i>	6.600,-
❖ Stercus examination – <i>imunology</i>	6.600,-
❖ Eat plus complex	13.200,-
❖ Stool concealed occult bleeding examination	400,-
❖ Diagnosing the occurrence <i>of echinococ in the organism</i>	1.000,-
❖ Diagnosing <i>the transglutaminase level in the organism</i>	1.000,-
❖ Diagnosing the presence of gliadin in the org.	2.500,-
❖ Diagnosing hepatitis B infection (PCR-B)	5.500,-
❖ Diagnosing hepatitis C infection (PCR-C)	5.500,-
❖ For the typization <i>of the viru Hepatitis C virus genotype</i>	5.500,-
❖ Diagnosing chronic Chlamydia infections (PCR)	5.500,-
❖ Markers of biological age <i>and regeneration capacity</i>	5.500,-
❖ Diagnosing the occurrence <i>of heavy metals in the organism</i>	13.600,-
❖ Immune competence – <i>oncology</i>	16.000,-
❖ Immune competence – <i>infekcions</i>	18.000,-
❖ Risk of atherosclerosis examination	6.500,-
❖ Allergen panel by determining <i>the Immunoglobulin E</i>	23.000,-
❖ Individual allergens	15.000,-
❖ Mixtures of allergens	11.000,-
❖ Neuro-stress hormones in saliva and urine	7.500,-

* Procedures that are not part of a prepaid program of Complex Spa Treatment and Spa Treatments Relax.

For more information or reservation please contact us

Medical Spa Center: +420 359 018 878 or reception: +420 359 018 811.

Details will be provided to you by the attending physician. - Price change reserved.

❖ iPRO2 – 3-day monitoring of glycemia	6.000,-
❖ Metabolic disbalanc	5.500,-
❖ EB virus	2.800,-
❖ Toxoplasmosis	2.000,-
❖ HIV	2.000,-
❖ Chlamydia	4.600,-
❖ Herpes	5.500,-
❖ Thrombophilic variations – comprehensive	4.620,-
❖ Celiac Disease	3.220,-
❖ Sugar intolerance – comprehensive	4.200,-
❖ Breast tumor base	14.000,-
❖ Breast tumor – comprehensive	28.000,-
❖ Cardiovascular disposition	3.220,-
❖ Pharmacogenomics – the disposition to the metabolism of the anticoagulant	3.410,-
❖ Pharmacogenomics – the disposition to the metabolism of drugs	3.220,-
❖ Thalassemia	3.220,-
❖ Hemochromatosis	3.220,-
❖ Bechterew's disease	3.220,-
❖ Familial Mediterranean fever	3.220,-
❖ Gaucher's disease	3.220,-

LABORATORY EXAMINATIONS

- ❖ Basic laboratory examination

SONOGRAPHY EXAMINATIONS*

❖ Sonography of the epigastrium – liver, gall bladder, pancreas and spleen	1.800,-
❖ Sonography of kidneys, bladder and prostate	1.800,-
❖ Sonography of the thyroid	1.800,-
❖ Sonography of soft tissues	1.800,-
❖ Sonography of the breast and the axilla (arpit)	3.000,-
❖ Sonography of the abdomen	3.700,-
❖ Sonography of the carotid artery	4.500,-
❖ Sonography of the blood vessels of the leg	4.500,-
❖ Densitometry	2.600,-

GASTROENTEROLOGICAL EXAMINATIONS* CZK

❖ Oesophagusduodenum scopy	5.299,-
❖ Bioscopy during endoscopy	1.530,-
❖ Total colonoscopy	5.850,-
❖ Polypectomy	2.600,-
❖ Preparation before total colonoscopy, coagulation test	1.630,-
❖ Partial colonoscopy – sigmoidoscopy + preparation	3.125,-
❖ Anoscopy	2.210,-
❖ Ligation of piles by the Barron's method, incl. anoscopy	3.610,-
❖ Analgesic sedation and pulse oxymetry during endoscopy	1.380,-
❖ Sample processing and histology	2.470,-
❖ Treatment of anal fissures with Dysport product	2.880,-
❖ Complex gastroenterological examination	2.380,-
❖ Hemorrhoid surgery by the HAL-Doppler method	13.000,-
❖ Treatment of anal fissures using the electrocoagulation	1.300,-
❖ Dilatan for home treatment of anal fissures (after the application of Dysport product or elektrocoagulation)	2.900,-
❖ Hemorrhite cryotherapy for home treatment (hemorrhoids and anal fissures)	1.560,-
❖ Photodocumentation 1x	100,-
❖ Gastoenterological examination – Pliers	460,-
❖ Body monitoring – measuring fat, muscle mass and water, BMI and metabolic age	300,-
❖ Consultation with nutrition therapist	1.500,-







SAVOY WESTEND HOTEL



LUXURY SPA RESORT
KARLOVY VARY

*Реабилитационная
клиника и Спа
Savoy Westend*

www.savoywestend.cz

КУРОРТНЫЕ ПРОЦЕДУРЫ ПО НАЗНАЧЕНИЮ ВРАЧА

СЗК

❖ Лечение детоксикации*		945,-	❖ Газовые инъекции		550,-
❖ Stimsmart лечение*	13 процедур	18.005,-	❖ Геровитал Н ₃ * – омолаживающий цикл – 10 уколов		13.920,-
❖ Спирометрия*		1.100,-	❖ ЭКГ*		390,-
❖ Carlsbad прогулки*	90 мин	880,-	❖ Физиотерапия	20 мин.	440,-
❖ Рефлекторный массаж	20 мин.	770,-	– двигательная терапия (в группе)		
❖ Подводный массаж* – ручной	20 мин.	940,-	❖ Физиотерапия	20 мин.	880,-
❖ Минеральная ванна	20 мин.	770,-	– двигательная терапия (индивидуально)		
❖ Углекислая ванна	20 мин.	880,-	❖ Криосауна* – лечение холодом	od 1 мин.	800,-
❖ Сухая углекислая ванна	30 мин.	500,-	❖ Нугабест	38 мин.	550,-
❖ Шотландские брызги (контрастный душ)	10 мин.	550,-	❖ Лимфодренаж ручной* – 1 конечность	30 мин.	1.500,-
❖ «Турбулентная» ванна для нижних конечностей	20 мин.	770,-	❖ Кинесиотерапия*	15 мин.	440,-
❖ Extremiter*	od 50 мин.	1.100,-	❖ Физиотерапия*	30 мин.	770,-
– вакуумная компрессионная терапия			– Мягкие техники и мобилизация		
❖ Экстремитер*	od 50 мин.	1.600,-	❖ Физиотерапия* – Массаж мячиками	30 мин.	770,-
– Одновременное применение CO ₂			❖ VEINOPLUS®*	30 мин.	800,-
❖ Торфяное обертывание	20 мин.	550,-	– аппаратное лечение сосудистых заболеваний		
❖ Торфяная ванна	20 мин.	900,-	❖ VEINOPLUS®*		4.500,-
❖ Торфяные вагинальные тампоны*	30 мин.	530,-	– покупка аппарата для домашнего лечения		
❖ Парафанго	20 мин.	550,-	❖ VEINOPLUS® – запасная пара электродов		330,-
❖ Биолампа – поляризованные лучи	10 мин.	390,-	❖ Баночный массаж*	30 мин.	720,-
❖ Кишечное орошение*	30 мин.	770,-	❖ Водные тракции*	10 мин.	1.250,-
❖ Оксигенотерапия	60 мин.	770,-	❖ Суточное мониторирование ЭКГ по Холтеру*		2.500,-
❖ Электротерапия – магнитотерапия	25 мин.	390,-	❖ Система респираторного скрининга Somnocheck*		2.900,-
❖ Электротерапия – DD токи TENS	od 5 мин.	390,-	❖ Инъекция*		165,-
❖ Электротерапия – ультразвук	od 5 мин.	390,-	❖ Перевязка*		160,-
❖ Электротерапия – ударная волна	do 5 мин.	960,-	❖ Паравертебральная блокада*		550,-
❖ Электротерапия	15 мин.	390,-	❖ Одноразовая клизма*		350,-
– коротковолновая диатермия			❖ Одноразовая клизма, поставленная медсестрой*		500,-
❖ Электротерапия - ВАС*	20 мин.	500,-	❖ Сидячая ванна* – гипермарганец, дубовая кора		300,-
❖ Миостимулятор*	30 мин.	1.900,-	❖ Установка капельницы*		500,-
❖ Электротерапия* – Магнето-СТЫМ	20 мин.	500,-	❖ Водная терапия (в группе)	25 мин.	440,-
– лечение недержания мочи у женщин и нарушений потенции у мужчин			❖ Водная терапия (индивидуально)	20 мин.	880,-
❖ Лазерная терапия	do 5 мин.	390,-	❖ Антицеллюлитный массаж*	45 мин.	1.210,-
			– проблемные зоны		
			❖ Антицеллюлитный массаж*	75 мин.	1.870,-
			– обертывание		

* Процедуры, которые не включены в программу prepaid комплекс санаторно-курортное лечение и Релакс спа-процедуры.

Для получения дополнительной информации или бронирования, пожалуйста, свяжитесь с

Medical Spa Center: +420 359 018 878 или прием: +420 359 018 811.

Обратитесь к врачу. - Цены могут быть изменены.

✿ КУРОРТНЫЕ ПРОЦЕДУРЫ В СВОБОДНОЙ ПРОДАЖЕ

КУРОРТНЫЕ ПРОЦЕДУРЫ РЕЛАКС

❖ Классический массаж – по зонам	20 мин.	580,-
❖ Классический массаж* – общий	40 мин.	1.160,-
❖ Доплата для общего массажа*	20 мин.	610,-
❖ Ароматический массаж* – по зонам	20 мин.	720,-
❖ Ароматический массаж* – общий	40 мин.	1.210,-
❖ Релаксационный – или спортивный массаж – по зонам	20 мин.	550,-
❖ Релаксационный* – или спортивный массаж – общий	40 мин.	1.100,-
❖ Массаж тела* – горячими лавовыми камнями	75 мин.	1.650,-
❖ Массаж спины* – горячими лавовыми камнями	40 мин.	1.430,-
❖ Релаксационный массаж головы*	25 мин.	880,-
❖ Индийский массаж головы*	40 мин.	1.430,-
❖ Релаксационный массаж спины*	20 мин.	550,-
❖ Релаксационный* – массаж головы, шеи и плеч	40 мин.	1.210,-
❖ Массаж стопы ног	20 мин.	610,-
❖ Массаж стопы ног* – с расслабляющей ванной	40 мин.	880,-
❖ Чувственный массаж с маслом свечи*	70 мин.	1.870,-
❖ Медовый детоксикационный массаж*	40 мин.	1.430,-
❖ Роскошный шоколадный массаж*	50 мин.	1.870,-
❖ Гавайский массаж Ломи Ломи*	50 мин.	1.980,-
❖ Пилинг с бамбуковым маслом* – для всего тела	30 мин.	1.100,-

CZK

❖ Пилинг с солью Мертвого* – моря и экстрактом зеленого чая	30 мин.	1.210,-
❖ Массаж в номере – +50% от цены		
❖ Подводный массаж – автоматический	15 мин.	770,-
❖ Ванна с добавками	20 мин.	880,-
❖ Жемчужная ванна	20 мин.	770,-
❖ Ингаляция	15 мин.	390,-
❖ Полоскание для здоровья десен	15 мин.	390,-
❖ Аппаратный лимфодренаж	40 мин.	900,-
❖ Парафин	20 мин.	390,-

ВЕЧЕРНИЕ ВАННЫ*

❖ Вечерняя ванна горячей минеральной воде в с добавками по вашему выбору: Левандер, смесь красного мака & каннабиса, арника, мелисса, смесь лаванды, валерианы & хмеля	20 мин.	880,-
---	---------	-------

CZK

✿ УСЛУГИ WELLNESS & FITNESS

УСЛУГИ WELLNESS & FITNESS

	ЕЖЕДНЕВНО
❖ Плавательный бассейн	07.00 – 22.00
❖ Джакузи	07.00 – 22.00
❖ Дорожки Кнайппа	07.00 – 22.00
❖ Фитнесс	07.00 – 22.00
❖ Финская сауна	07.00 – 22.00
❖ Турецкая сауна – парная	07.00 – 22.00
❖ Контрастная ванна	07.00 – 22.00
– Сервис Wellness & Fitness для гостей отеля бесплатный. -	

в период 27.01.2020 – 02.02.2020 в связи с обязательным сервисным обслуживанием будет закрыт бассейн в отеле.



МЕДИЦИНСКИЕ И ЛАБОРАТОРНЫЕ АНАЛИЗЫ

КУРОРТНЫЙ ВРАЧ

❖ Рецепт	100,-
❖ Первичный осмотр курортным врачом	1.320,-
❖ Контрольный осмотр курортным врачом	940,-
❖ Заключительный осмотр курортным врачом	940,-
❖ Консультация с курортным врачом	610,-

ПЕДИАТР*

❖ Осмотр педиатром в отеле	2.600,-
❖ Осмотр педиатром	1.450,-

ГИНЕКОЛОГИЯ*

❖ Гинекологическая консультация и обследование врачом – специалистом	3.000,-
❖ Гинекологическое – цитологическое обследование для предупреждения онкологии	1.800,-
❖ Гинекология – культивирование из влагалища (<i>Gardnerella vag.</i> + дрожжи) и чувствительность	2.660,-
❖ Гинекология – комплексное культивирование из влагалища и чувствительность	5.460,-
❖ Гинекология – Жидкостная цитология + HPV вирусы – тестирование отдельно взятых вирусов	5.050,-

УРОЛОГИЯ*

❖ Урологическая консультация и обследование врачом-специалистом	3.000,-
❖ Гибкая цистоскопия	6.000,-
❖ Биопсия простаты и сонографическое обследование	8.000,-
❖ Ректальное зондическое обследование простаты	2.000,-
❖ Обследование урофлометром	1.500,-
❖ Обследование уродинамики	8.000,-
❖ Мазок из мочевого канала	2.000,-

CZK

ЛАБОРАТОРНЫЕ АНАЛИЗЫ*

CZK

❖ Дыхательный тест панкреотической липазы – 13C Triglyceridy	9.250,-
❖ Дыхательный тест функции печени – 13C Methacetin	4.650,-
❖ Дыхательный тест функции печени – <i>Helicobakter pylori</i> – 13C Urea	2.450,-
❖ Дыхательный тест панкреотической амилазы – 13C Corn starch	2.300,-
❖ Онко маркеры – цена за 1 исследование	1.100,-
❖ Экограмма – бактериологическое исследование стула	6.600,-
❖ Иммунологическое исследование стула	6.600,-
❖ Исследование на аллергены (продукты питания)	13.200,-
❖ Обследование стула на кровотечение	400,-
❖ Эхинокок	1.000,-
❖ Трансглутаминаз	1.000,-
❖ Глиадин АК	2.500,-
❖ Гепатит В – PCR-B	5.500,-
❖ Гепатит С – PCR-C	5.500,-
❖ Генотип гепатита С – вирус	5.500,-
❖ PCR – хламидии	5.500,-
❖ Маркеры биологического старения	5.500,-
❖ Наличие тяжелых металлов в организме	13.600,-
❖ Иммунный ответ – онкология	16.000,-
❖ Иммунный ответ – инфекция	18.000,-
❖ Атеропанель	6.500,-
❖ Панель аллергенов с определением иммуноглобулина E	23.000,-
❖ Индивидуальные аллергены	15.000,-
❖ Смеси аллергенов	11.000,-

* Процедуры, которые не включены в программу prepaid комплекс санаторно-курортное лечение и Релакс спа-процедуры.

Для получения дополнительной информации или бронирования, пожалуйста, свяжитесь с

Medical Spa Center: +420 359 018 878 или прием: +420 359 018 811.

Обратитесь к врачу. - Цены могут быть изменены."

❖ Нейрострессовые гормоны в слюне и моче	7.500,-
❖ 3-дневный мониторинг гликемии	6.000,-
❖ Метаболитический дисбаланс	5.500,-
❖ ЕБ вирус	2.800,-
❖ Тохопласмоса	2.000,-
❖ ГИВ	2.000,-
❖ Хламидии	4.600,-
❖ Герпес	5.500,-
❖ Тромбофилия (комплексное исследование)	4.620,-
❖ Целиакия	3.220,-
❖ Нарушение толерантности к глюкозе	4.200,-
❖ Генетическая предрасположенность к развитию рака груди (основной тест)	14.000,-
❖ Генетическая предрасположенность к развитию рака груди (комплекс)	28.000,-
❖ Предрасположенность к сердечно-сосудистым заболеваниям	3.220,-
❖ Выявление биологически оптимальной дозы антикоагулянтов	3.410,-
❖ Риск развития токсических эффектов медикаментов	3.220,-
❖ Талассемия	3.220,-
❖ Гемохроматоз	3.220,-
❖ Болезнь Бехтерева	3.220,-
❖ Семейная средиземноморская лихорадка	3.220,-
❖ Болезнь Гаучера	3.220,-

ЛАБОРАТОРНЫЕ АНАЛИЗЫ

❖ Основное лабораторное обследование	4.358,-
--------------------------------------	---------

УЛЬТРАЗВУКОВОЕ ОБСЛЕДОВАНИЕ*

❖ Эпигастрия – печень, желчный пузырь, поджелудочная железа, селезенка	1.800,-
❖ Почки, мочевого пузыря, простата	1.800,-
❖ Щитовидной железы	1.800,-
❖ Мягких тканей	1.800,-
❖ Груды и подмышечной впадины	3.000,-
❖ Живота	3.700,-
❖ Шейных артерий	4.500,-
❖ Сосудов нижних конечностей	4.500,-
❖ Денситометрия	2.600,-

ГАСТРОЛОГИЧЕСКИЕ ОБСЛЕДОВАНИЯ*

❖ Эзофагогастродуоденоскопия	5.299,-
❖ Биопсия при эндоскопии	1.530,-
❖ Колоноскопия общая	5.850,-
❖ Полипектомия	2.600,-
❖ Подготовка перед общей колоноскопией и коагуляционными тестами	1.630,-
❖ Частичная колоноскопия – Сигмоидоскопия + подготовка	3.125,-
❖ Аноскопия	2.210,-
❖ Лигация геммороя по методу Баррона	3.610,-
❖ Аналгосидация и импульсная оксиметрия при эндоскопии	1.380,-
❖ Обработка и гистология образцов	2.470,-
❖ Лечение анальной трещины Диспортом	2.880,-
❖ Комплексное гастроэнтерологическое обследование	2.380,-
❖ Операция геммороя HAL по методу Допплера	13.000,-
❖ Лечение анальной трещины электрокоагуляцией	1.300,-
❖ Дилатан – Лечение анальных трещин (после нанесения Диспорта или электрокоагуляции)	2.900,-
❖ «Гемморитте» криотерапия для домашнего лечения (гемморой и анальные трещины)	1.560,-
❖ Фотодокументация в 1 экземпляре	100,-
❖ Гастроэнтерологические плоскогубцы	460,-
❖ Мониторинг тела – Измерение жира, мышечной массы и воды, Определение ИМТ и метаболического возраста	300,-
❖ Консультация питательно-терапевта	1.500,-





SAVOY WESTEND HOTEL



LUXURY SPA RESORT
KARLOVY VARY

Reha-klinik und Wellness
Savoy Westend

www.savoywestend.cz

VOM ARZT VERSCHRIEBENE KURANWENDUNGEN

VOM ARZT VERSCHRIEBENE KURANWENDUNGEN CZK

❖ Entgiftungsbehandlung*		945,-
❖ Stimsmart Heilung*	13 Behandlungen	18.005,-
❖ Spirometrie*		1.100,-
❖ Karlsbad Wandern*	90 Min.	880,-
❖ Reflexzonenmassage	20 Min.	770,-
❖ Manuelle Unterwassermassage*	20 Min.	940,-
❖ Sprudelbad	20 Min.	770,-
❖ Kohlensäurebad	20 Min.	880,-
❖ Kohlendioxid – Trockenbad	30 Min.	500,-
❖ Schottische Wechseldusche	10 Min.	550,-
❖ Wirbelbad der unteren Gliedmassen	20 Min.	770,-
❖ Extremiter*	von 50 Min.	1.100,-
– vakuumkompressive Therapie		
❖ Extremiter*	von 50 Min.	1.600,-
– gleichzeitige Anwendung von CO ₂		
❖ Moorpackungen	20 Min.	550,-
❖ Moorbad	20 Min.	900,-
❖ Vaginal Torftampon*	30 Min.	530,-
❖ Parafango	20 Min.	550,-
❖ Biolampe – polarisiertes Licht	10 Min.	390,-
❖ Darmspülung*	30 Min.	770,-
❖ Sauerstofftherapie	60 Min.	770,-
❖ Elektrotherapie – Magnettherapie	25 Min.	390,-
❖ Elektrotherapie – DD-Ströme, TENS	von 5 Min.	390,-
❖ Elektrotherapie – Ultraschall	von 5 Min.	390,-
❖ Elektrotherapie – Stosswelle	bis 5 Min.	960,-
❖ Elektrotherapie – Kurzwellendiathermie	15 Min.	390,-
❖ Elektrotherapie – VAS*	20 Min.	500,-
❖ Myostimulator*	30 Min.	1.900,-
❖ Elektrotherapie* – Magneto-STYM	20 Min.	500,-
– Behandlung von Inkontinenz bei Frauen und Potenzstörungen bei Männern		
❖ Lasertherapie	bis 5 Min.	390,-
❖ Gasinjektionen		550,-
❖ Gerovital H ₃ * – Verjüngungskur – 10 Injektionen		13.920,-

❖ EKG*		390,-
❖ Physiotherapie	20 Min.	440,-
– Bewegungstherapie, in der Gruppe		
❖ Physiotherapie	20 Min.	880,-
– Bewegungstherapie individuell		
❖ Kryosauna* – Frosttherapie	von 1 Min.	800,-
❖ Nugabest	38 Min.	550,-
❖ Manuelle Lymphdrainage*	30 Min.	1.500,-
– 1 Gliedmass		
❖ Kinesiotaping*	15 Min.	440,-
❖ Physiotherapie*	30 Min.	770,-
– Weiche Techniken und Mobilisierung		
❖ Physiotherapie*	30 Min.	770,-
– „Ball-Therapie“ oder auch Ball-Massage		
❖ VEINOPLUS®*	30 Min.	800,-
– Gerät-Behandlung von Venenerkrankungen*		
❖ VEINOPLUS®*		4.500,-
– Ankauf des Gerätes für Hausbehandlung		
❖ VEINOPLUS® – ein Ersatz-Elektrodenpaar		330,-
❖ Kolbenmassage*	30 Min.	720,-
❖ Wassertraktion*	10 Min.	1.250,-
❖ 24 h Holter* – Blutdruck-Monitoring		2.500,-
❖ Somnocheck* – Untersuchung der Schlafapnoe		2.900,-
❖ Anwendung von Injektion*		165,-
❖ Verbandwechsel*		160,-
❖ Perineural Injection*		550,-
❖ Einmaliger Darmeinlauf*		350,-
❖ Einmaliger Darmeinlauf*		500,-
– angewendet durch Schwester		
❖ Sitzbad* – Hypermangan, Eichenrinde		300,-
❖ Anwendung von Infusion*		500,-
❖ Wassertherapie in der Gruppe	25 Min.	440,-
❖ Wassertherapie individuell	20 Min.	880,-
❖ Anti* – Celullite Massage	45 Min.	1.210,-
❖ Anti* – Celullite massage mit Packung	75 Min.	1.870,-

* Verfahren, die im Prepaid-Programm Komplexe Kurbehandlung enthalten und Relax Spa-Behandlungen sind nicht.

Für weitere Informationen oder Reservierungen kontaktieren Sie bitte

Medical Spa Center: +420 359 018 878 oder Empfang: +420 359 018 811. Fragen Sie Ihren Arzt. - Preisänderungen vorbehalten.

❁ FREI VERKÄUFLICHE KURANWENDUNGEN

RELAX-THERAPIE-BEHANDLUNGEN

❖ Klassische Teilkörpermassage	20 Min.	580,-
❖ Klassische Ganzkörpermassage*	40 Min.	1.160,-
❖ Nachzahlung* <i>bis zur Ganzkörpermassage</i>	20 Min.	610,-
❖ Aroma – Teilkörpermassage	20 Min.	720,-
❖ Aroma* – Ganzkörpermassage	40 Min.	1.210,-
❖ Revital – und Sportmassage – Teilkörpermassage	20 Min.	550,-
❖ Revital* – und Sportmassage – Ganzkörpermassage	40 Min.	1.100,-
❖ Körpermassage mit heißen Lavasteinen*	75 Min.	1.650,-
❖ Rückenmassage* <i>mit heißen Lavasteinen</i>	40 Min.	1.430,-
❖ Revital Kopfmassage*	25 Min.	880,-
❖ Indische Kopfmassage*	40 Min.	1.430,-
❖ Revital Rückenmassage*	20 Min.	550,-
❖ Revital Kopf, Hals und Schultermassage*	40 Min.	1.210,-
❖ Fusssohlenmassage	20 Min.	610,-
❖ Fusssohlenmassage mit Bad*	40 Min.	880,-
❖ Sinnesmassage mit heissem Kerzenöl*	70 Min.	1.870,-
❖ Honig Detoxmassage*	40 Min.	1.430,-
❖ Luxuriös Schokolademassage*	50 Min.	1.870,-
❖ Hawaian Lomi Lomi Massage*	50 Min.	1.980,-
❖ Peeling mit Sheabutter* – Ganzkörper	30 Min.	1.100,-
❖ Ganzkörper Peeling* <i>- mit Totes Meer Salz und mit grüner Tee Extrakt</i>	30 Min.	1.210,-
❖ Massage in Zimmer + 50% Zulage vom Preis		

CZK

❖ Automatische Unterwassermassage	15 Min.	770,-
❖ Zusatzbad	20 Min.	880,-
❖ Perlbad	20 Min.	770,-
❖ Inhalation	15 Min.	390,-
❖ Zahnfleischspülung	15 Min.	390,-
❖ Garäteunterstützte Lymphdrainage	40 Min.	900,-
❖ Paraffin	20 Min.	390,-

ABENDBÄDER*

❖ Abendbad im Karlsbader Sprudelwasser 20 Min. <i>mit Zusätzen Ihrer Wahl: Lavendel, rote Mohn & Cannabis, Arnika, Melisse, Mischung aus Lavendel & Valerian & Hopfen,</i>	20 Min.	880,-
---	---------	-------

CZK

❁ WELLNESS & FITNESS LEISTUNGEN

WELLNESS & FITNESS LEISTUNGEN

❖ Schwimmbecken 25 m	07.00 – 22.00
❖ Whirlpool – Jacuzzi	07.00 – 22.00
❖ Kneipp Fussbad	07.00 – 22.00
❖ Fitness	07.00 – 22.00
❖ Finnische Sauna	07.00 – 22.00
❖ Türkische Sauna – Dampfbad	07.00 – 22.00
❖ Kontrast – Bassins	07.00 – 22.00

TÄGLICH

- Wellness & Fitness Leistungen sind für Hotelgäste kostenlos. -

Während der Zeit vom 27.1. bis 2.2. 2020 wird der Hotelpool wegen eines technischen Service außer Betrieb sein.



✿ ÄRZTLICHE UNTERSUCHUNGEN

KURARZT

- ❖ Ärztliche Verschreibung 100,-
- ❖ Eingangsuntersuchung durch den Kurarzt 1.320,-
- ❖ Kontrolluntersuchung durch den Kurarzt 940,-
- ❖ Abschlussuntersuchung durch den Kurarzt 940,-
- ❖ Besprechung mit dem Kurarzt 610,-

KINDERARZT*

- ❖ Fachgerechte kinderärztliche Untersuchung – im Resort 2.600,-
- ❖ Fachgerechte kinderärztliche Untersuchung 1.450,-

GYNÄKOLOGISCHE UNTERSUCHUNGEN*

- ❖ Fachärztliche Beratungen und Untersuchungen 3.000,-
- ❖ Zytologische Untersuchung zur Krebsvorbeugung 1.800,-
- ❖ Kultivierung aus der Scheide (Gardnerella vag. + Hefepilze) und Empfindlichkeit 2.660,-
- ❖ Komplette gynäkologische Kultivierung aus der Scheide und Empfindlichkeit 5.460,-
- ❖ Liquid based cytology + HPV-Viren – Prüfung einzelner Viren 5.050,-

UROLOGISCHE UNTERSUCHUNGEN*

- ❖ Fachärztliche Beratungen und Untersuchungen 3.000,-
- ❖ Flexible Harnblasenspiegelung (Zystoskopie) 6.000,-
- ❖ Prostatabiopsie 8.000,-
und Untersuchung mittels Sonograph
- ❖ Rektale Prostatauntersuchung mittels eingeführter Sonde 2.000,-
- ❖ Untersuchung mittels Uroflowmeter – Gerät 1.500,-
- ❖ Urodynamikuntersuchung 8.000,-
- ❖ Harnröhreabstrich 2.000,-

CZK

- 100,-
- 1.320,-
- 940,-
- 940,-
- 610,-

CZK

- 2.600,-
- 1.450,-

CZK

- 3.000,-
- 1.800,-
- 2.660,-
- 5.460,-
- 5.050,-

CZK

- 3.000,-
- 6.000,-
- 8.000,-
- 2.000,-
- 1.500,-
- 8.000,-
- 2.000,-

LABORUNTERSUCHUNGEN*

- ❖ Atemtest der Pankreaslipase – 13C-Mixed Triglyceride 9.250,-
- ❖ Atemtest der Leberfunktion – 13C - Methacetin 4.650,-
- ❖ Helibacter Pylori – 13C Urea Test 2.450,-
- ❖ Atemtest zur pankreatischen Amylase – 13C Corn starch 2.300,-
- ❖ Onkomarker (Preis für eine Position) 1.100,-
- ❖ Stuhlganguntersuchung – Ekogram 6.600,-
- ❖ Stuhlganguntersuchung – Immunologie 6.600,-
- ❖ Eat plus Komplex 13.200,-
- ❖ Stuhlganguntersuchung zum Nachweis verborgener Blutungen 400,-
- ❖ Untersuchung zu Diagnostik der Anwesenheit von Echinokokken im Organismus 1.000,-
- ❖ Untersuchung zu Diagnostik des Transglutaminase-Spiegels im Organismus 1.000,-
- ❖ Untersuchung zu Diagnostik der Anwesenheit von Gliadin im Organismus 2.500,-
- ❖ Untersuchung zu Diagnostik der Infektion Hepatitis B (PCR-B) 5.500,-
- ❖ Untersuchung zu Diagnostik der Krankheit Hepatitis C (PCR-C) 5.500,-
- ❖ Untersuchung zu Typisierung von Genotyp des Hepatitis C-Virus 5.500,-
- ❖ Untersuchung zu Diagnostik chronischer Chlamydieninfektionen (PCR) 5.500,-
- ❖ Untersuchung – OnkologieMarker für das biologische Alter und die Regenerationskapazität des Organismus 5.500,-
- ❖ Untersuchung zu Diagnostik der Anwesenheit von Schwermetallen im Organismus 13.600,-

CZK

- 9.250,-
- 4.650,-
- 2.450,-
- 2.300,-
- 1.100,-
- 6.600,-
- 6.600,-
- 13.200,-
- 400,-
- 1.000,-
- 1.000,-
- 2.500,-
- 5.500,-
- 5.500,-
- 5.500,-
- 5.500,-
- 5.500,-
- 13.600,-



* Verfahren, die im Prepaid-Programm Komplexe Kurbehandlung enthalten und Relax Spa-Behandlungen sind nicht.

Für weitere Informationen oder Reservierungen kontaktieren Sie bitte

Medical Spa Center: +420 359 018 878 oder Empfang: +420 359 018 811. Fragen Sie Ihren Arzt. - Preisänderungen vorbehalten.

❖ Untersuchung der Immunokompetenz – <i>Onkologie</i>	16.000,-
❖ Untersuchung der Immunokompetenz – <i>Infektionen</i>	18.000,-
❖ Untersuchung zu Arteriosklerose	6.500,-
❖ Untersuchung der allergenspezifischen <i>IgE-Antikörper</i>	23.000,-
❖ Einzelne Allergene	15.000,-
❖ Mischungen von Allergenen	11.000,-
❖ Neuro – <i>Stress Hormonen</i>	7.500,-
❖ iPRO2 – <i>3-tägige Glykämie-Überwachung</i>	6.000,-
❖ Metabolisch Disbalantion	5.500,-
❖ EB Virus	2.800,-
❖ Toxoplasmosis	2.000,-
❖ HIV	2.000,-
❖ Chlamydien	4.600,-
❖ Herpes	5.500,-
❖ Thrombophilic Variationen	4.620,-
❖ Zöliakie	3.220,-
❖ Zucker Intoleranz	4.200,-
❖ Breast Cancer Base	14.000,-
❖ Breast cancer Umfassend	28.000,-
❖ Herz-Kreislauf – <i>disposition</i>	3.220,-
❖ Pharmakogenomik – <i>die Disposition Stoffwechsel der Gerinnungshemmer</i>	3.410,-
❖ Pharmakogenomik – <i>die Disposition zum Metabolismus von Medikamenten</i>	3.220,-
❖ Thalassämie	3.220,-
❖ Hämochromatose	3.220,-
❖ Morbus Bechterew	3.220,-
❖ Familiäres Mittelmeerfieber	3.220,-
❖ Morbus Gaucher	3.220,-

LABORUNTERSUCHUNGEN

❖ Grundlegende Laboruntersuchung	4.358,-
----------------------------------	---------

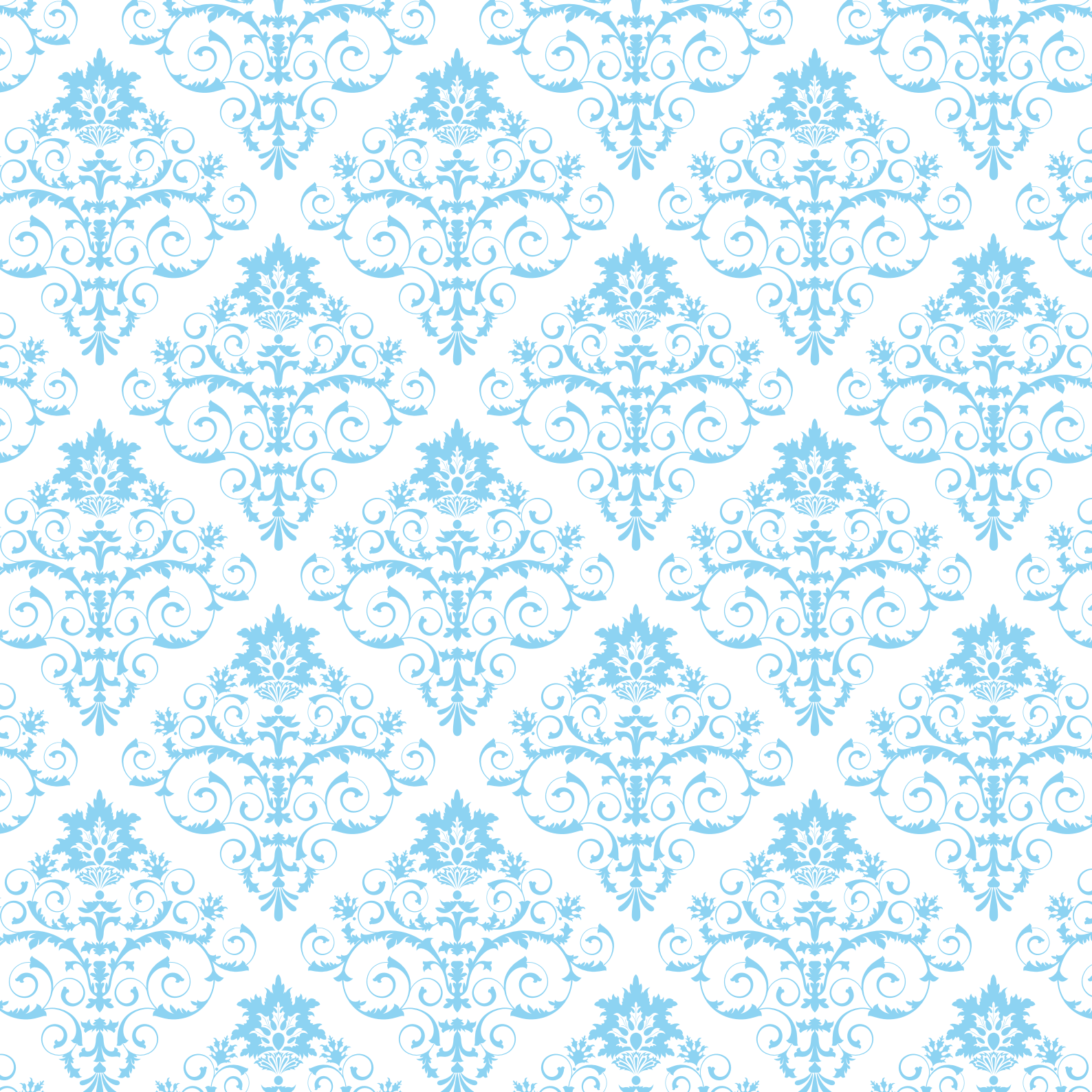
SONOGRAPHISCHE UNTERSUCHUNGEN*

❖ Des Epigastriums – <i>Leber, Gallenblase, Speicheldrüse, Milz</i>	1.800,-
❖ Der Nieren, Harnblase und Prostata	1.800,-
❖ Der Schilddrüse	1.800,-
❖ Von weichem Gewebe	1.800,-
❖ Der Brust und Axilla (Achselhöhle)	3.000,-
❖ Des Bauchs	3.700,-
❖ Dr Arteria carotis – <i>Halsschlagader</i>	4.500,-
❖ Der Beingefäße	4.500,-
❖ Densitometrie	2.600,-

GASTROENTEROLOGIE-UNTERSUCHUNG*

❖ Ösophago – <i>Gastro – Duodenoskopie</i>	5.299,-
❖ Bioskopie im Rahmen de Endoskopie	1.530,-
❖ Total Kolonoskopie	5.850,-
❖ Polypektomie	2.600,-
❖ Vorbereitung vor totaler Kolonoskopie <i>und vor koag. Tests</i>	1.630,-
❖ Partielle Kolonoskopie – <i>Sigmoidoskopie</i>	3.125,-
❖ Anoskopie	2.210,-
❖ Ligation von Hämorrhoiden	3.610,-
❖ Analgosedation und Pulsoxymetrie <i>im Rahmen der Endoskopie</i>	1.380,-
❖ Verarbeitung und Histologie von Laborproben	2.470,-
❖ Analfissurentherapie mit Dysport	2.880,-
❖ Komplexe gastroenterologische Untersuchung	2.380,-
❖ Analfissurentherapie mit Elektrokoagulation	13.000,-
❖ Hämorrhoidenoperation <i>mit HAL – Doppler Methode</i>	1.300,-
❖ Dilatan – <i>Heilung von Analfissuren</i>	2.900,-
❖ Hemorrit Kryotherapie für Hauttherapie <i>(nach Analfissuren oder Hämorrhoiden)</i>	1.560,-
❖ Fotodokumentation 1x	100,-
❖ Gastroenterologische Zange	460,-
❖ Diagnostik des menschlichen Körpers – <i>Messen von Körperfettanteil, Muskelmasse und Wasser, Feststellung von BMI und metabolischem Alter</i>	300,-
❖ Konsultation den nahrhaft Therapeut	1.500,-







VILLA SAVOY &



VILLA ARTEMIS &



VILLA CARLTON &



VILLA KLEOPATRA &



VILLA RUSALKA

Savoy Westend Hotel, Petra Velikého 16, 360 01 Karlovy Vary, Czech Republic
tel.: +420 359 018 888, +420 359 018 898
e-mail: reservation@savoywestend.cz, reservation2@savoywestend.cz

All prices are valid for the period 01. 04. 2019 – 31. 03. 2020.

www.savoywestend.cz