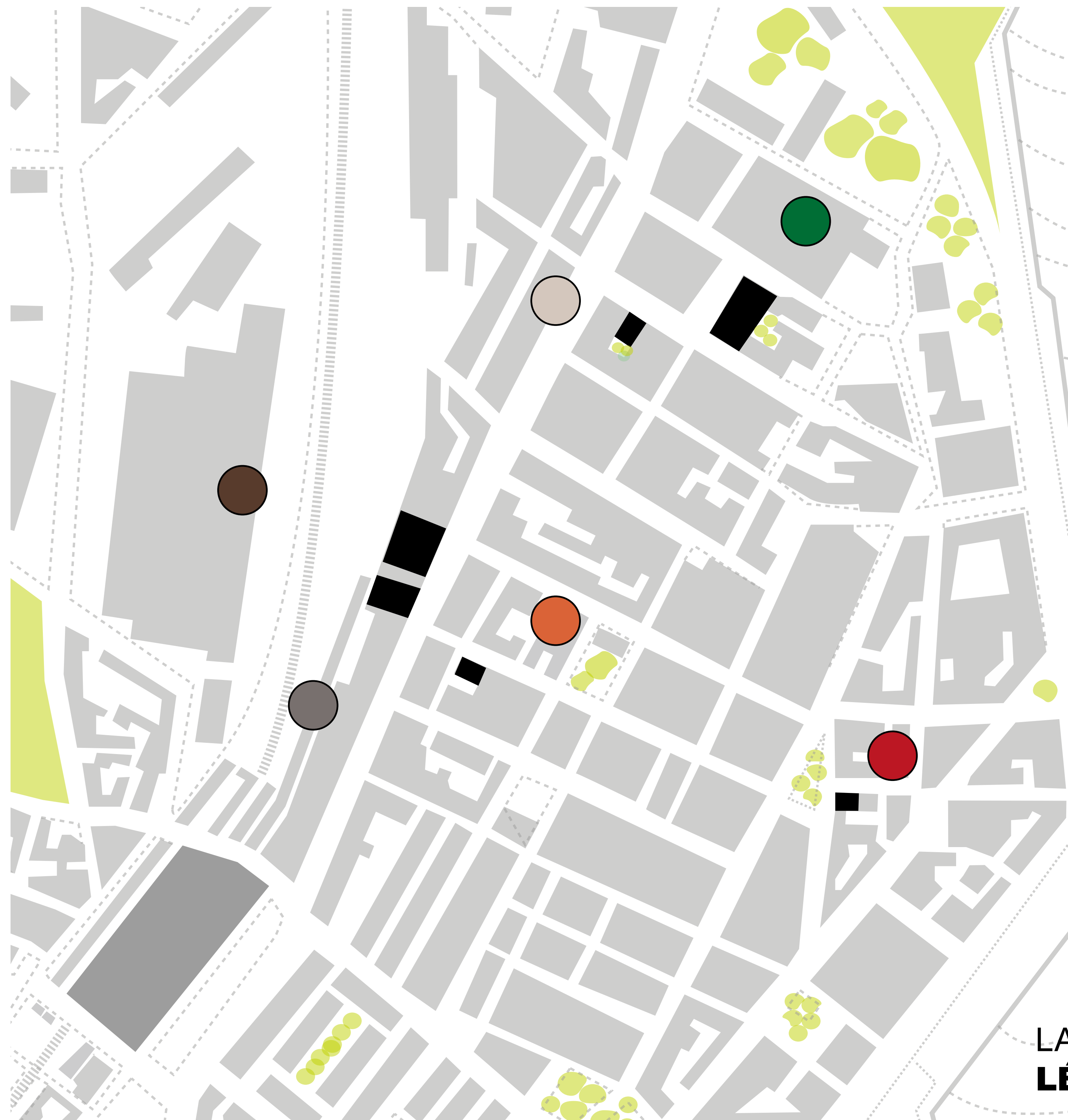


MANOTEL

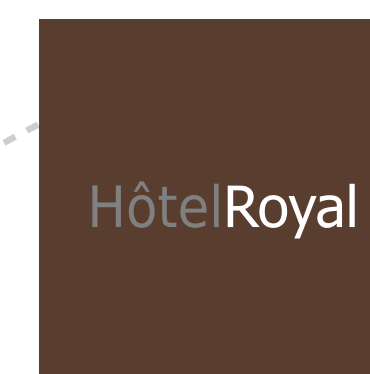
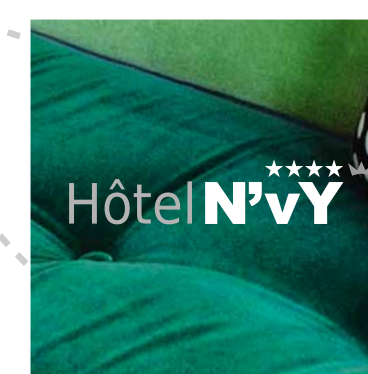
LIFESTYLE



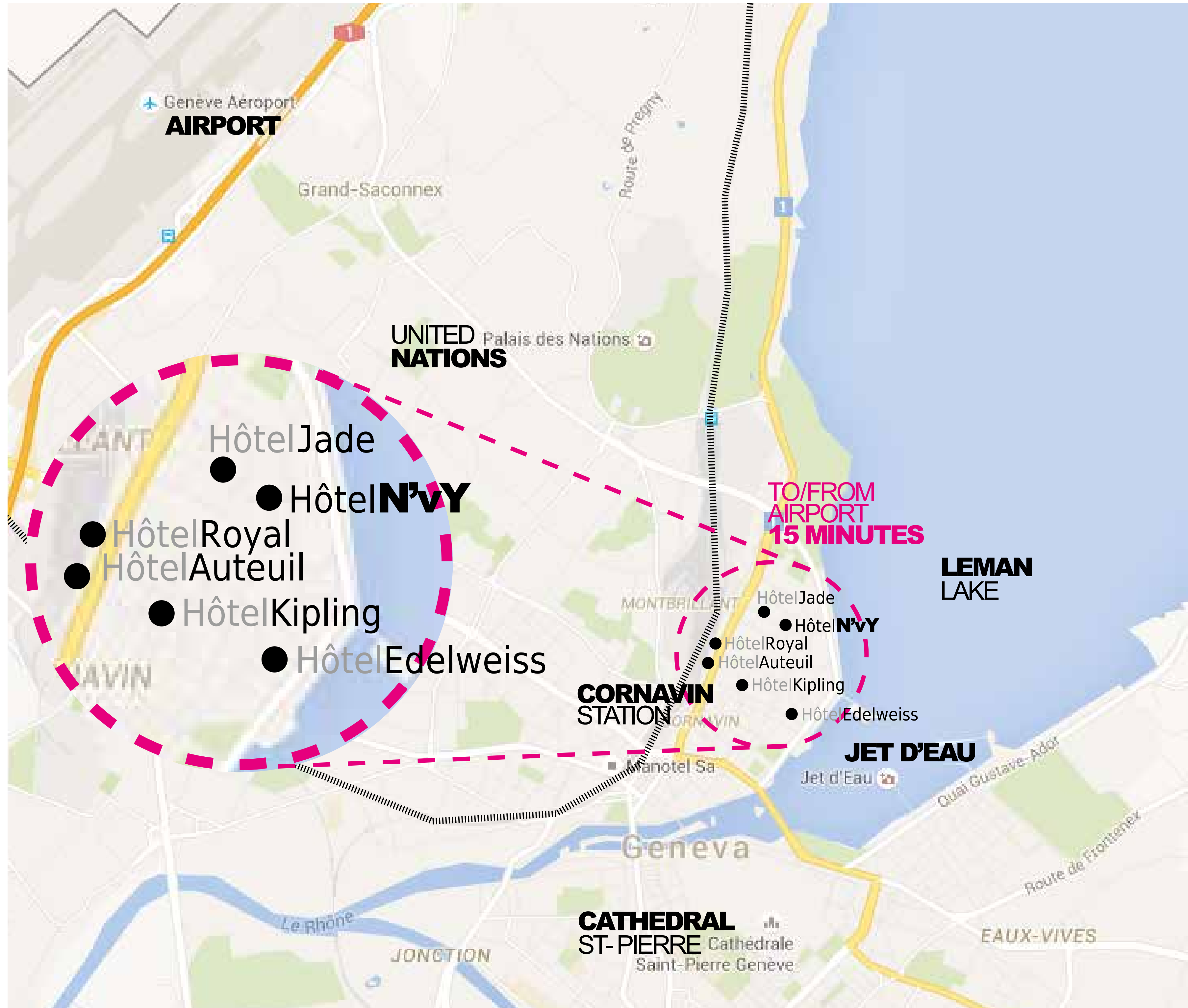


NOS SIX HÔTELS

sont idéalement situés,
à deux pas de la gare,
du centre ville et du
lac léman.



LAC
LÉMAN



**BIENVENUE
WELCOME**

Genève : parmi les 5 premières villes au monde en terme de qualité de vie

1. Accessibilité optimale au cœur de l'Europe : un aéroport international avec des vols directs vers plus de 140 destinations, 7 minutes en train pour rejoindre le centre-ville depuis l'aéroport

2. Transports publics gratuits depuis l'aéroport (billet valable 80 minutes) puis pendant toute la durée du séjour pour les visiteurs séjournant dans des hôtels genevois

3. Une des régions les plus belles d'Europe, par ses spectaculaires paysages entre lac et montagnes

4. Gastronomie : 1300 adresses, 7 restaurants étoilés Michelin

5. Sécurité et qualité de service Suisse

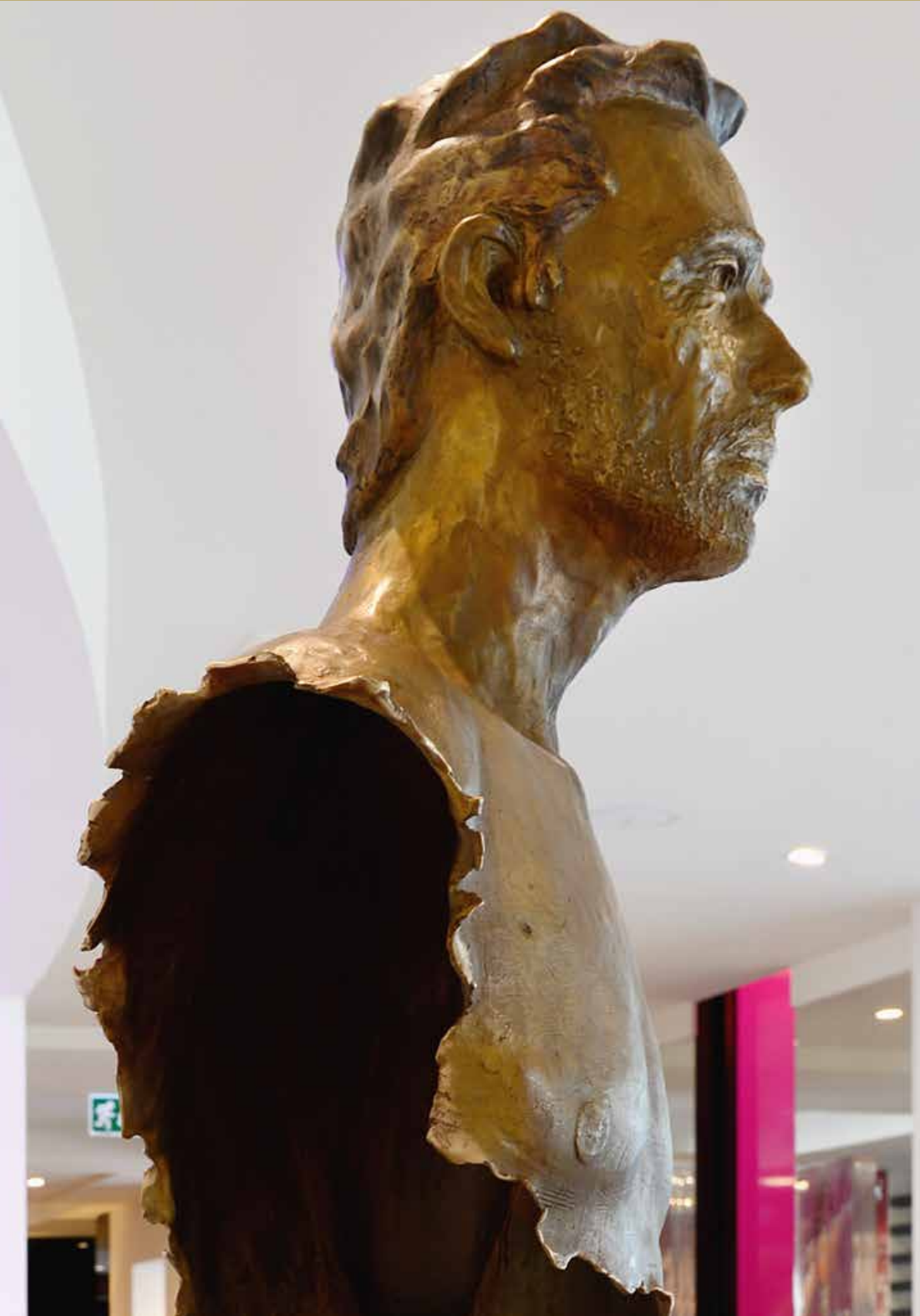
6. Activités estivales et hivernales comme : le ski, le rafting, le trekking, dégustation de vins genevois dans les vignobles, voile (toute l'année sur le Lac Léman)

JUST LEAVE YOUR CAR AT THE DOOR!

N'vY est le nouvel hôtel arty au cœur de Genève. Plongez dans un univers urbain, stylé, trendy. Le design des chambres, l'atmosphère décontractée des bars et restaurants: tout vous invite ici à une expérience hors normes. Et vous, quelle est votre «envy»?



Chambres & Suites
Restaurants & Bars
Réunions & Événements



FEELING GOOD

Standard – Boho

Junior Suites – Shelter

Supérieure – Nomad

Suite - SoChic

Executive – Hipster

Suite - SoChic Terrasse



STYLE SANS COMPROMIS





N'vY BAR COCKTAILS & MORE





THE TAG'S CAFÉ

Entièrement décoré par l'artiste-graffeur Meres One, le Tag's Café se veut anticonformiste et décontracté. Profitez à toute heure d'un encas, d'une salade ou d'un mug de café.



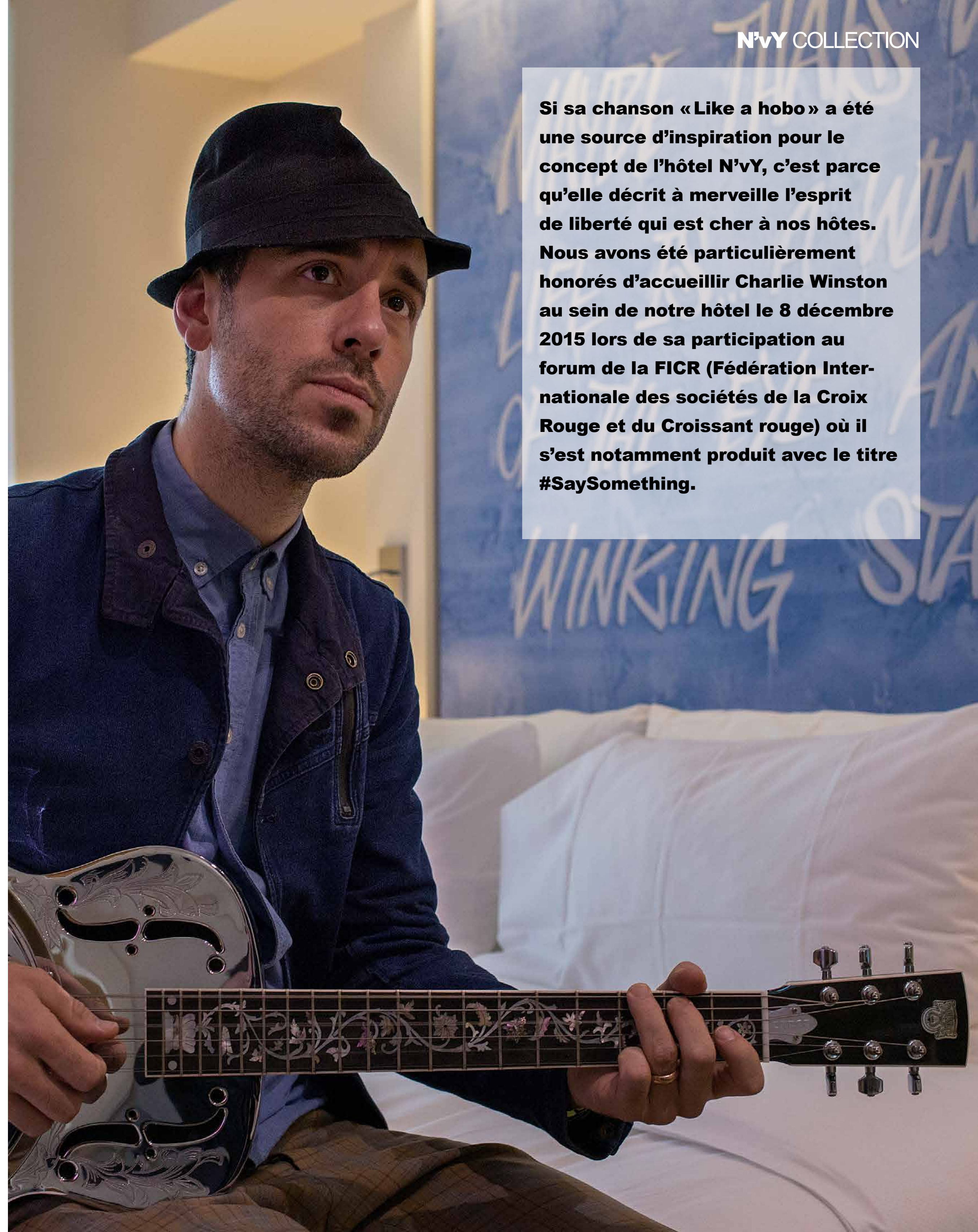
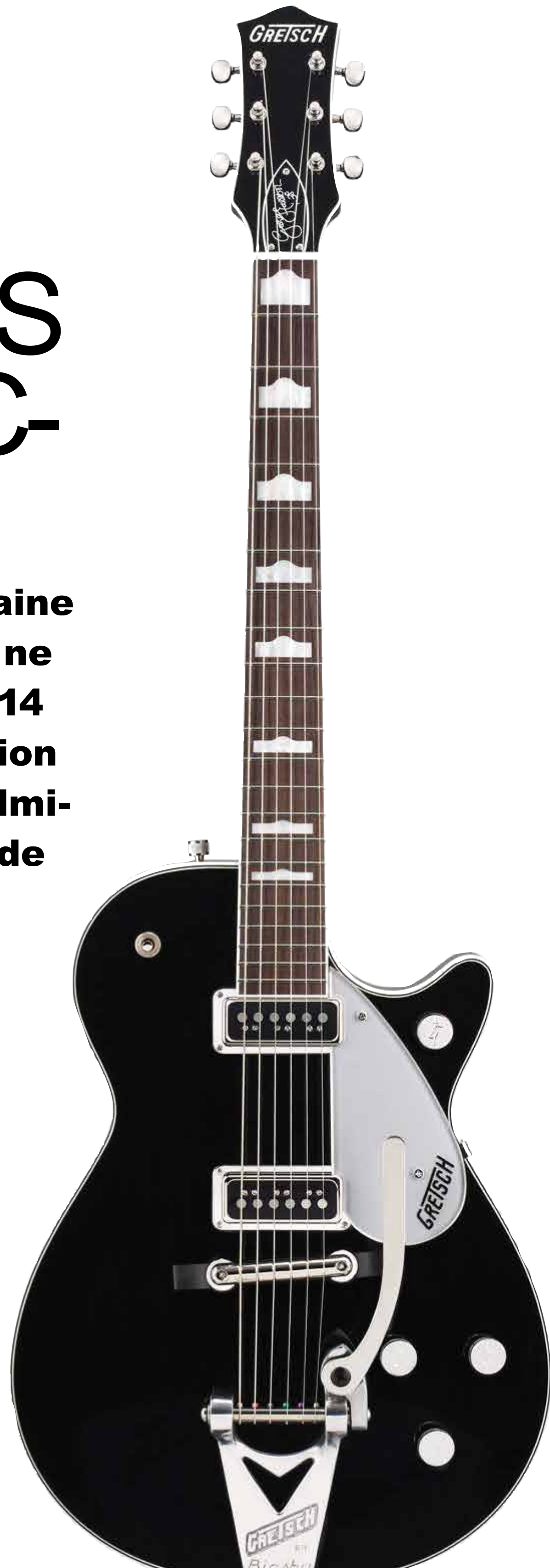


BEEF AND MORE



N'vY GUITARS COLLEC- TION

Parmi une quarantaine d'oeuvres d'art, ce ne sont pas moins de 14 guitares de collection qui peuvent être admises dans le lobby de l'hôtel N'vY.



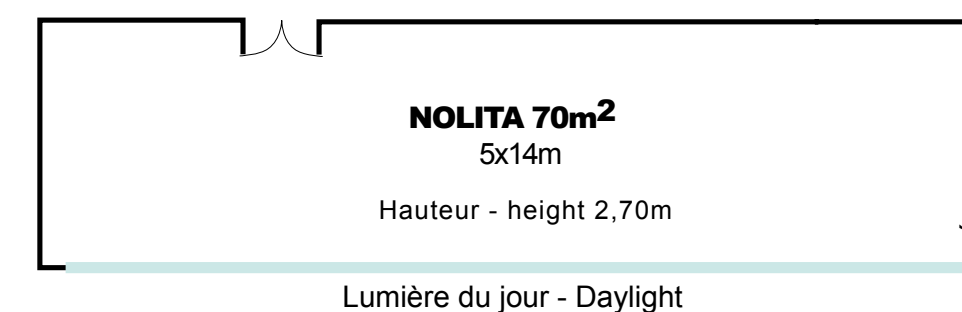
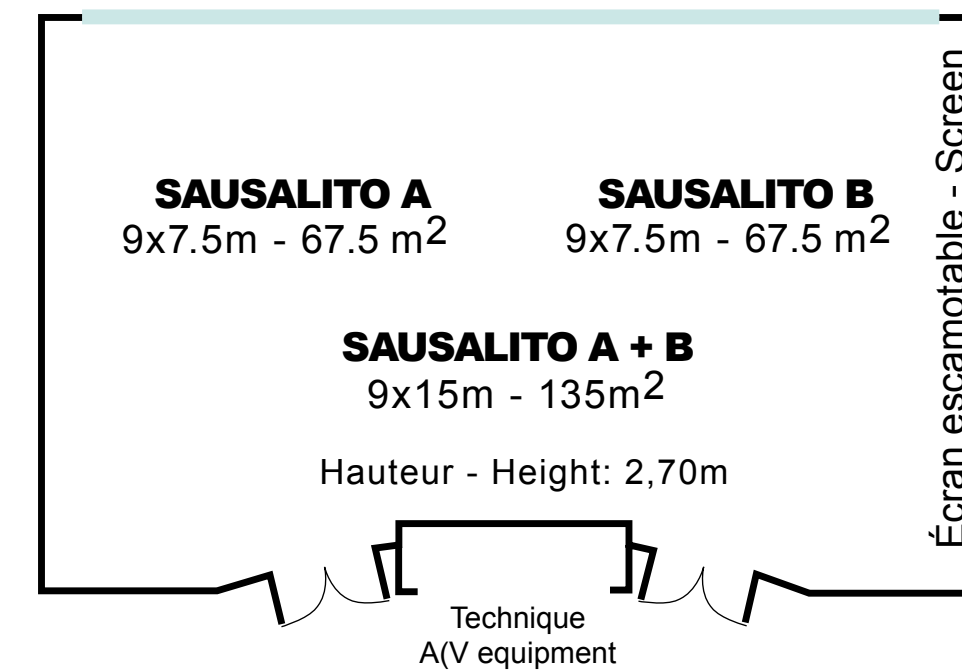
Si sa chanson « Like a hobo » a été une source d'inspiration pour le concept de l'hôtel N'vY, c'est parce qu'elle décrit à merveille l'esprit de liberté qui est cher à nos hôtes. Nous avons été particulièrement honorés d'accueillir Charlie Winston au sein de notre hôtel le 8 décembre 2015 lors de sa participation au forum de la FICR (Fédération Internationale des sociétés de la Croix Rouge et du Croissant rouge) où il s'est notamment produit avec le titre #SaySomething.



MEET IN GENEVA

Organisez votre événement dans le cadre ultra-contemporain de l'hôtel N'vY. Proche de la gare Cornavin et à 20 minutes de l'aéroport international de Genève, nos salons et espaces de séminaires vous accueillent pour une réunion d'affaires, une conférence ou un banquet.

Lumière du jour - Daylight



Lumière du jour - Daylight

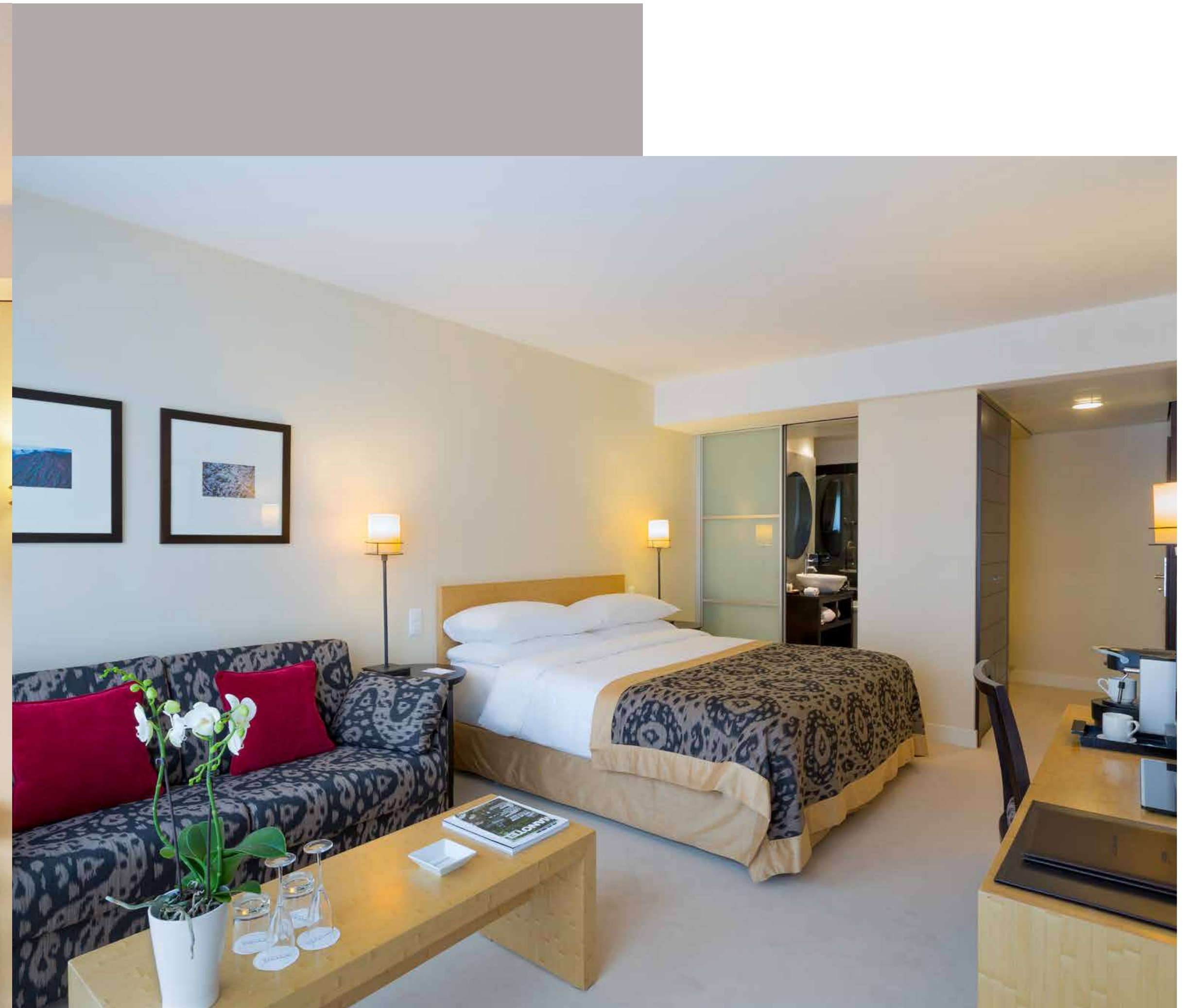


	Sausalito A+B	Sausalito A	Sausalito B	Nolita
Dimensions Dimension	9 x 15 m.	9 x 7.5 m.	9 x 7.5 m.	5 x 14 m.
Surfaces m² Surfaces m ²	135 m ² .	67.5 m ² .	67.5 m ² .	70 m ² .
Hauteur Height	2.70 m	2.70 m	2.70 m	2.70 m
	30	15	15	20
	40	20	20	30
	70	25	25	25
	110	45	45	45
	60	25	25	15
	60	25	25	15
	200	60	60	60

Harmonie Feng-Shui



Le bois, le feu
la terre, le métal
l'eau



Chic
Feutré
Classique...

Royal

Entrez, vous êtes déjà à la maison.
L'hôtel Royal vous accueille dans un
cadre chaleureux de style néoclassique.
Ici, tout est tradition, sens du détail
et atmosphères cosy, auxquels s'ajoutent
des services et équipements de dernière
génération.

Chambres & Suites

Restaurants & Bars

Réunions & Evénements

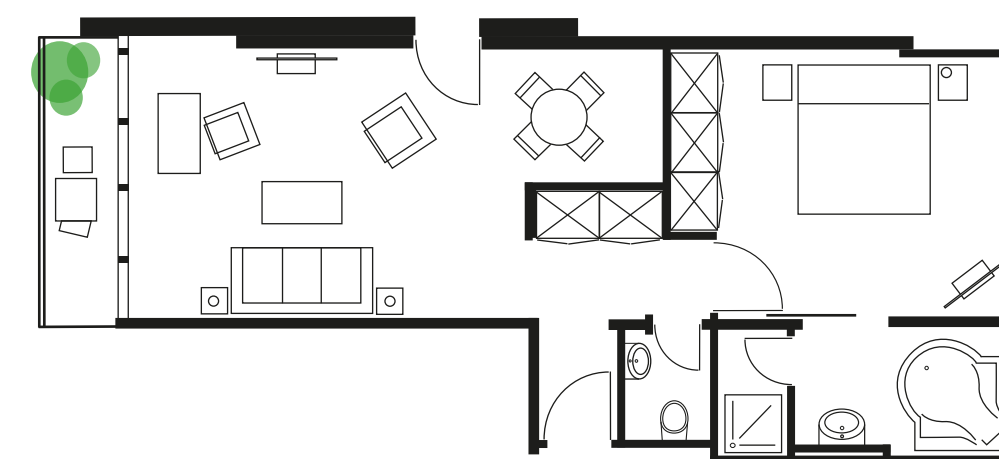
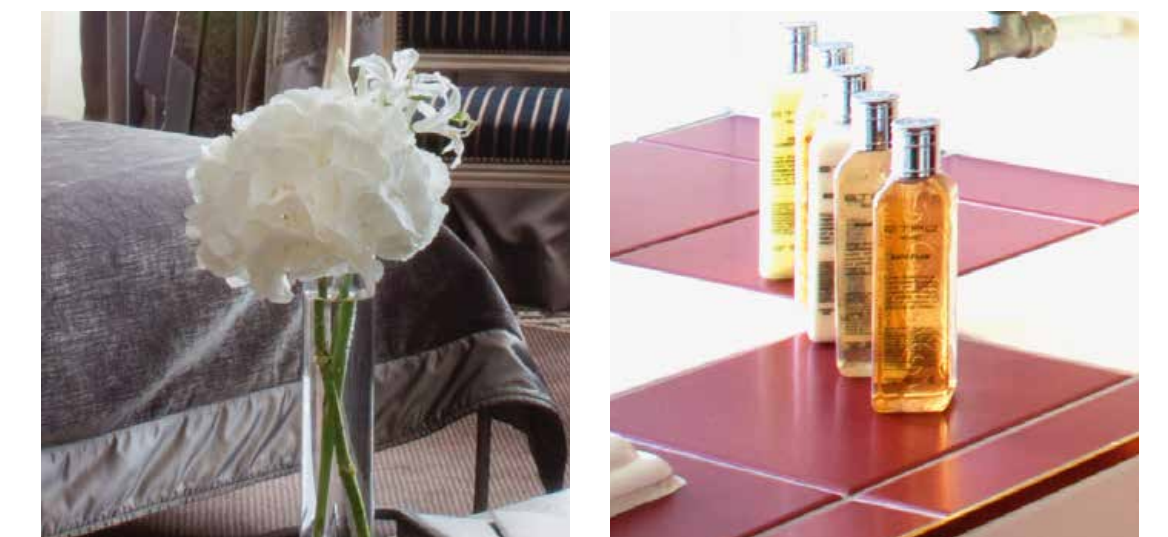
Le confort est tout un art

Classique
Supérieure
Executive
Junior Suite



Esprit de suite

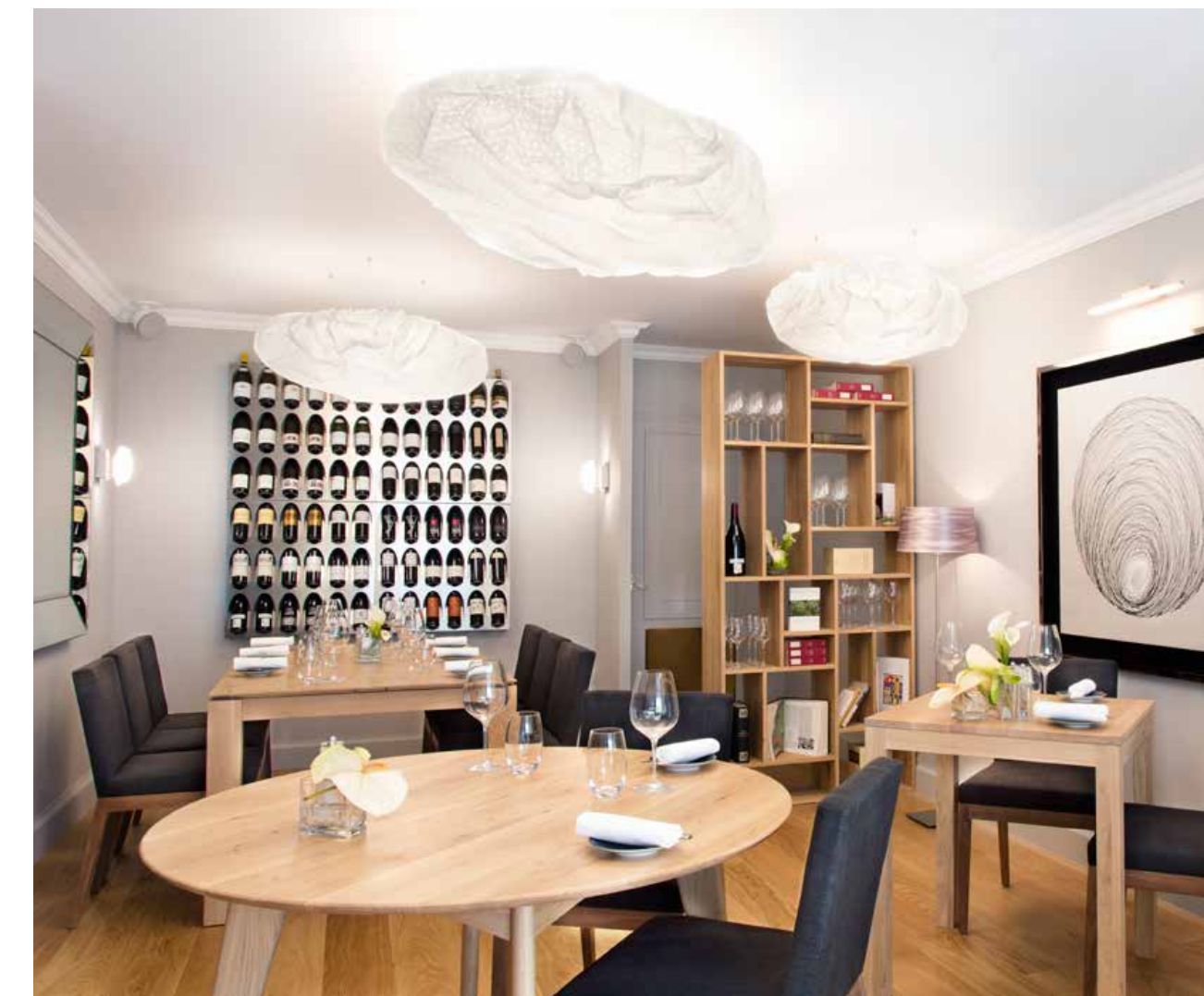
Entrez dans un univers où le luxe devient accessible, et laissez-vous séduire par les espaces, le design, le confort et la luminosité de nos suites et junior suites. Situées au 8^e étage de l'hôtel, nos 5 suites de 70 m² environ s'ouvrent toutes sur une terrasse meublée.



(l') Aparté**SIGNED**
ARMEL BEDOUE

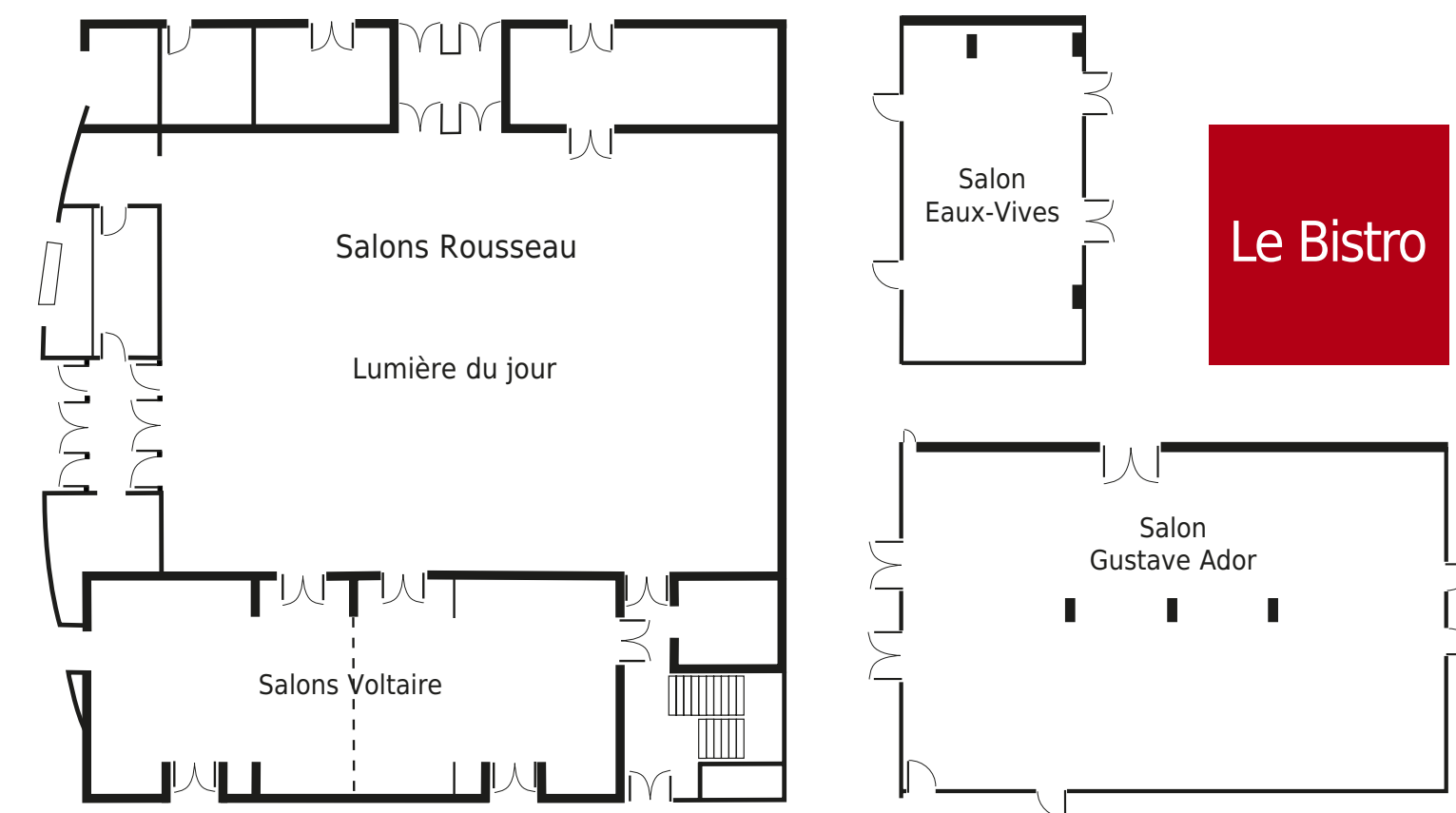
Depuis 2008, Armel Bedouet officie aux cuisines des restaurants de l'hôtel Royal. En toute simplicité, le chef Armel Bedouet engage le dialogue à votre table pour vous conseiller les produits qu'il a méticuleusement sélectionnés et sublimes. Fort de son expérience au sein de maisons prestigieuses, il exprime sa passion et son talent.


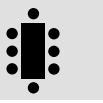
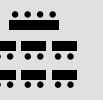
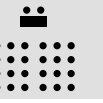
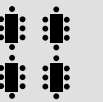


Le temps d'un aparté...



Meet in the Royal

Dans un cadre feutré, nous accueillons votre évènement avec rigueur et savoir-faire. 800m2 dédiés aux séminaires et banquets, une personne de contact pour la durée de votre évènement, flexibilité pour le meilleur déroulement de votre programme, lumière du jour, cuisine élaborée par notre Chef...votre succès est notre motivation.



	Rousseau	Rousseau A	Rousseau B	Voltaire	Voltaire A/B	Eaux-Vives	Gustave-Ador
Dimensions Dimension	21 x 13.3 m.	9.9 x 13.2 m.	11.1 x 13.2 m.	18.8 x 5.8 m.	9.4 x 5.8 m.	5.76 x 11.2 m.	18 x 11.2 m.
Hauteur Hight	3.2	3.2	3.2	2.5	2.5	2.6	2.6
Surfaces m² Surfaces m ²	277 m ² .	130 m ² .	147 m ² .	110 m ² .	55 m ² .	64 m ² .	200 m ² .
	70	30	30	30	15	20	N/A
	70	40	40	40	20	26	N/A
	130	55	60	50	20	30	N/A
	220	100	100	70	30	50	N/A
	200	80	100	50	20	40	120
	130	45	50	30	15	20	N/A
	280/350	125	150	60	30	50	220/280

Invitation au
voyage...



Kipling écho des
Indes au centre-ville

Comme
un air
de montagne



Le charme de la Suisse...



Autour d'une fondue...?



Marc-Henri
Horner
Fromager à Marsens



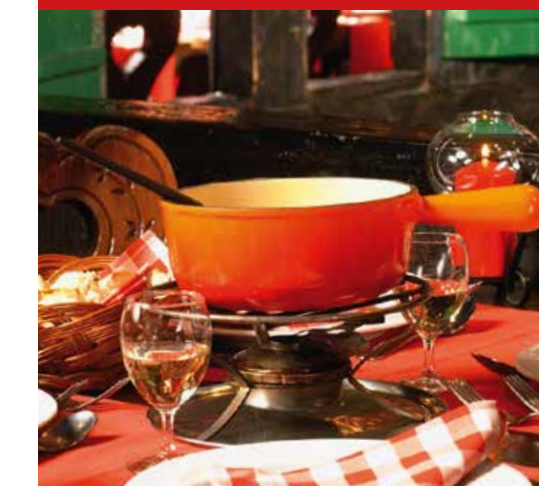
**Lard sec et
viande séchée**
Boucherie Stève Crettaz
à Ayent

DES PRODUITS AUTHENTIQUES

Les recettes proposées au restaurant Edelweiss sont élaborées à base de produits authentiquement suisses. La direction du groupe Manotel n'a pas hésité à aller déguster la viande séchée à la boucherie Crettaz à Ayent VS, afin de la sélectionner pour la carte... que de bonnes choses à savourer !



LA FONDUE...



Style urbain, design contemporain

« Nous avons eu un merveilleux séjour
à l'hôtel. Nous sommes impatients de
revenir à Genève. Merci encore »

Maria Cruz

L'esprit
des
grandes
villes...



**STARS
ET FLASHES
A L'HÔTEL
AUTEUIL**

